

**ПОВІДОМЛЕННЯ**  
**про появу ознак погіршення санітарного стану лісових насаджень**

Львівська область  
(Автономна Республіка Крим, область)  
ДП «Буський лісгосп»  
(найменування власника лісів, постійного лісокористувача)

Лісництво Олександрівське урочище \_\_\_\_\_ квартал № 48  
виділ № 12 ділянка № \_\_\_\_\_ площа 6,0 гектарів

Таксаційна характеристика насадження

Склад Ск. Дуб, вік 55 років, бонітет 1А, середній діаметр 28 сантиметрів, середня висота 24 метрів, повнота 0,80, тип лісу СГСО, рельєф рівнинний, експозиція \_\_\_\_\_, ґрунт \_\_\_\_\_, підріст \_\_\_\_\_, підлісок \_\_\_\_\_

Лісопатологічна характеристика насадження

Вид пошкодження насадження (лісова пожежа, буревій, сніголам, обледеніння, відмирання та всихання дерев, захаращеність, об'їдання шкідниками хвої/листя, наявність гусені, масовий літ метеликів, опадання хвої/листя, відлущення кори на стовбурах та інші ознаки, не характерні для нормального стану дерев) \_\_\_\_\_

Ступінь пошкодження, ураження: \_\_\_\_\_  
(поодинокі, слабке, середнє, сильне)

Вид розподілу пошкоджених дерев: \_\_\_\_\_  
(поодинокий, груповий, куртинний)

Обсяг ушкодженої деревини на 1 гектарі (окомірно) 15 куб. метрів, у тому числі сухостійної 10 куб. метрів

Ознаки погіршення стану лісових насаджень виявив:

<u>лісник</u> (посада) <u>20 04 20 21</u> року	<u>В. С.</u> (підпис)	<u>Кривосолов П.</u> (ініціали та прізвище)
<u>лісничий</u> (помічник лісничого) <u>20 04 20 21</u> року	<u>М.</u> (підпис)	<u>Комарницький Т. А.</u> (ініціали та прізвище)

Висновок інженера відділу (сектору) охорони і захисту лісу державного лісогосподарського (лісомисливського) підприємства або представника державного спеціалізованого лісозахисного підприємства щодо необхідності здійснення лісозахисних чи інших заходів з поліпшення санітарного стану лісів за результатами огляду санітарного стану лісової ділянки: Починати роботи ВСП

<u>начальник</u> <u>В. С.</u> (посада) <u>24 05 20 21</u> року	<u>В. С.</u> (підпис)	<u>Кривосолов П.</u> (ініціали та прізвище)
--	--------------------------	--

**ПОВІДОМЛЕННЯ**  
**про появу ознак погіршення санітарного стану лісових насаджень**

Львівська область  
(Автономна Республіка Крим, область)  
ДП «Буський лісгосп»  
(найменування власника лісів, постійного лісокористувача)

Лісництво Олександрівське урочище \_\_\_\_\_ квартал № 355  
виділ № 10 ділянка № \_\_\_\_\_ площа 2.6 гектарів

**Таксаційна характеристика насадження**

Склад Бук вік 90 років, бонітет \_\_\_\_\_, середній діаметр 28 сантиметрів, середня висота \_\_\_\_\_ метрів, повнота 0.60, тип лісу С? ІСО, рельєф рівнинний, експозиція \_\_\_\_\_, ґрунт \_\_\_\_\_, підріст \_\_\_\_\_, підлісок \_\_\_\_\_

**Лісопатологічна характеристика насадження**

Вид пошкодження насадження (лісова пожежа, буревій, сніголам, обледеніння, відмирання та всихання дерев, захаращеність, об'їдання шкідниками хвої/листя, наявність гусені, масовий літ метеликів, опадання хвої/листя, відлущення кори на стовбурах та інші ознаки, не характерні для нормального стану дерев) \_\_\_\_\_

Ступінь пошкодження, ураження: \_\_\_\_\_  
(поодинокі, слабке, середнє, сильне)

Вид розподілу пошкоджених дерев: \_\_\_\_\_  
(поодинокий, груповий, куртинний)

Обсяг ушкодженої деревини на 1 гектарі (окомірно) 14 куб. метрів, у тому числі сухостійної 6 куб. метрів

Ознаки погіршення стану лісових насаджень виявив:

лісник  
(посада)  
20 04 2021 року

[підпис]  
(підпис)

[ініціали та прізвище]  
(ініціали та прізвище)

лісничий (помічник лісничого)

[підпис]  
(підпис)

[ініціали та прізвище]  
(ініціали та прізвище)

20 04 2021 року

Висновок інженера відділу (сектору) охорони і захисту лісу державного лісогосподарського (лісомисливського) підприємства або представника державного спеціалізованого лісозахисного підприємства щодо необхідності здійснення лісозахисних чи інших заходів з поліпшення санітарного стану лісів за результатами огляду санітарного стану лісової ділянки: необхідно провести ВСП

начальник відділу  
(посада)  
24 05 2021 року

[підпис]  
(підпис)

[ініціали та прізвище]  
(ініціали та прізвище)

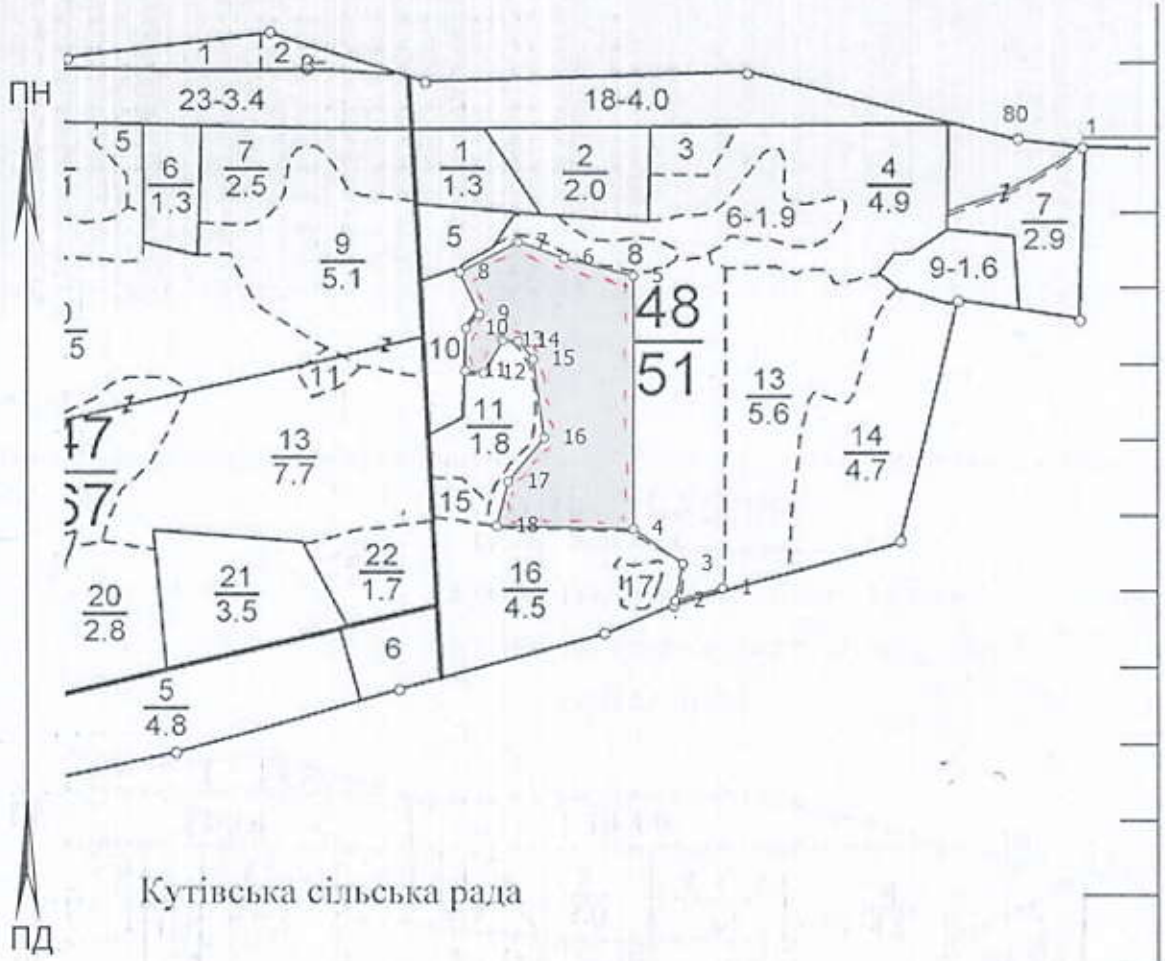
# ПЛАН-СХЕМА

Буський, Ожидівське, \_\_\_\_\_

кв. 48, вид. 12.1, пл. 6 га, , дата зйомки: 12.5.2021р.

Вид користування: *Сільськогосподарський* рік заходу 2021р.

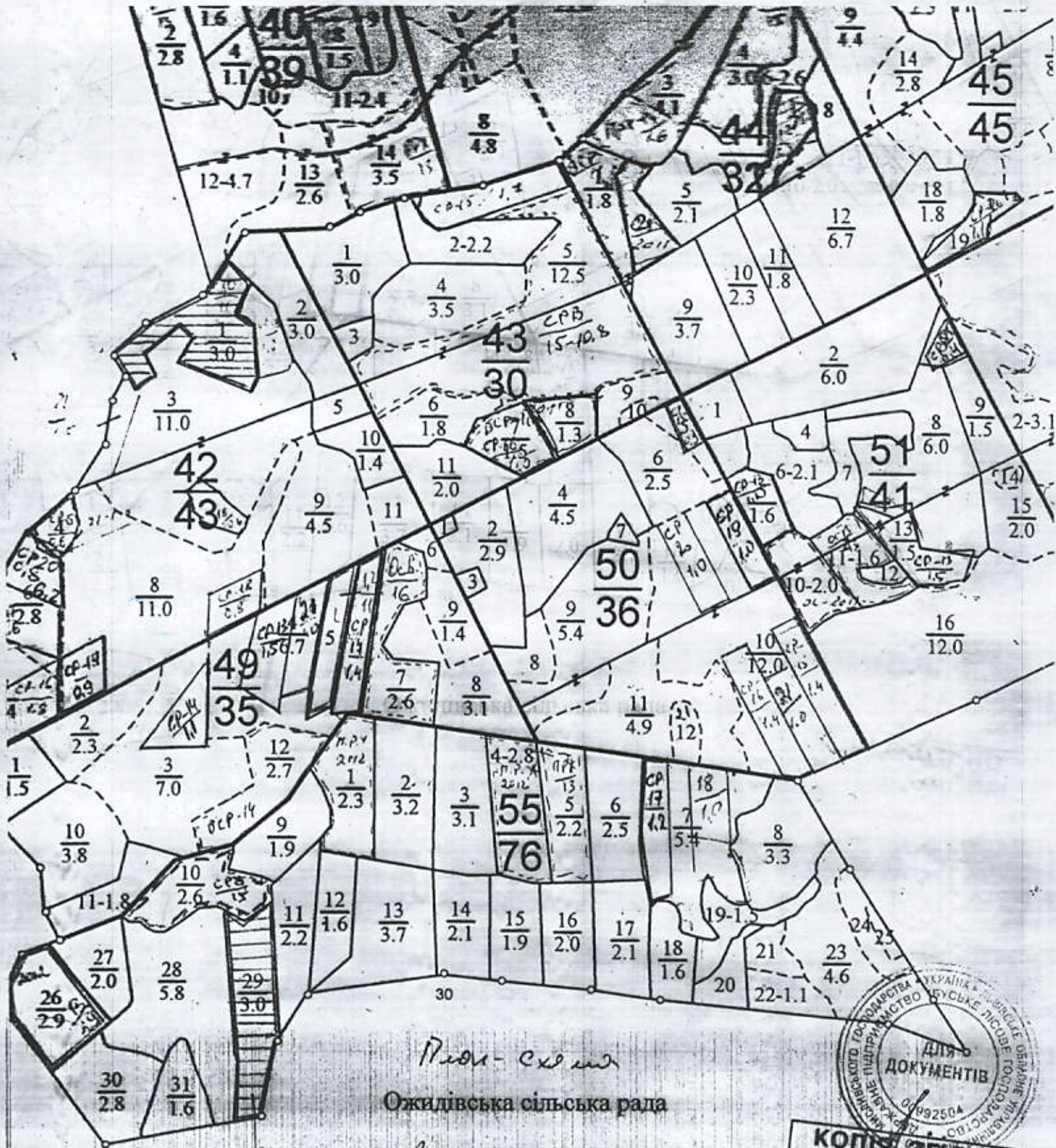
Масштаб: 1:10000



№	Лінія	Тип	Азимут	Нахил	Промір,м	П-ція,м
1	1 - 2	прв.	255°	0	65	65
2	2 - 3	прв.	12°	0	50	50
3	3 - 4	прв.	305°	0	80	80
4	4 - 5	вид.	0°	0	335	335
5	5 - 6	вид.	285°	0	95	95
6	6 - 7	вид.	290°	0	65	65
7	7 - 8	вид.	243°	0	87	87
8	8 - 9	вид.	155°	0	60	60
9	9 - 10	вид.	225°	0	25	25
10	10 - 11	вид.	182°	0	55	55
11	11 - 12	вид.	95°	0	24	24
12	12 - 13	вид.	30°	0	50	50
13	13 - 14	вид.	90°	0	20	20
14	14 - 15	вид.	140°	0	30	30
15	15 - 16	вид.	172°	0	105	105

№	Лінія	Тип	Азимут	Нахил	Промір,м	П-ція,м
16	16 - 17	вид.	220°	0	75	75
17	17 - 18	вид.	195°	0	60	60
18	18 - 4	вид.	91°	0	180	180

Л-й *[Signature]* Комарницький І.А.



План-схема  
Ожидівська сільська рада

кв. 55. Вул 10/2.6.20  
Видрубово селіською радою



КОPIЯ ЗГІДНО  
З ОРИГІНАЛОМ