

А К Т

лісопатологічного обстеження насаджень на доцільність призначення в них заходів з поліпшення санітарного стану лісів, а саме вибіркового санітарного рубок в насадженнях ДП «Бузьке Л.»

24 листопада 2021 року

м. Бузьк

Нами, начальником відділу нагляду та прогнозу ДСЛП «Львівлісозахист» Кривини З.М., інженером-лісопатологом відділу нагляду та прогнозу ДСЛП «Львівлісозахист» Височинським М.М., в присутності інженера охорони та захисту лісу ДП «Бузьке Л.» Феденюк Т.Р., за участю лісничого Ожидівського лісництва Козаринського І.А., лісничого Тадашівського лісництва Дяківича Н.М., лісничого Кутківського лісництва Пацкана В.М., лісничого Боложинівського лісництва Бобеляка Р.В., лісничого Вербляньського лісництва Ценюха М.О., лісничого Палонинного лісництва Дулана В.В. проведено обстеження лісових насаджень на доцільність проведення в них заходів з поліпшення санітарного стану, а саме вибіркового санітарного рубок.

Перед проведенням лісопатологічного обстеження вправдовано матеріали лісовпорядкування, матеріали інвентаризації осередків шкідливців та хвороб лісу, повідомлення про появу ознак деградації санітарного стану лісових насаджень, перелік заходів з поліпшення санітарного стану лісів.

Лісопатологічне обстеження проводиться рекомендаційним методом з уточненням меж ділянок, в яких планується проведення вибіркового санітарного рубок, шляхом проходження по периметру та по ходових лініях, з метою визначення видового складу хвороб, шкідливців та інших патологій лісових насаджень, встановлення ступені пошкодження дерев, які підлягають обов'язковому вирубуванню згідно вимог «Санітарних правил в лісах України» (далі – СЛПУ).

Лісопатологічний журнал в розрізі лісництв додається, таксаційна характеристика насаджень взята із матеріалів лісовпорядкування станом на 01.01.2011 року.

Всього лісопатологічне обстеження насаджень на доцільність призначення в них заходів з поліпшення санітарного стану, а саме вибіркового санітарного рубок проведено на загальній площі **84,1 га.**

Ожидівське лісництво

Всього лісопатологічне обстеження насаджень проведено на загальній площі **19,3 га.**

Квартал 42, виділ 3.1, площа 9,4 га.

Насадження пошкоджене комплексним осередком короїдів та офіодомовими грибами. На пошкоджених деревах хвоя рудіа, кора частково відпадає. На ділянці є незначна кількість відродженої та відродженої деревщини.

Ступінь пошкодження насадження слабка. Допільно провести вибірково-санітарну рубку.

Квартал 27, виділ 7.1, площа 4,2 га.

Насадження пошкоджене вітром. Наявні дерева із поваленими та зламаними стовбурами, підірваною кореневою системою.

Ступінь пошкодження насадження слабка. Доцільно провести вибіркову санітарну рубку.

Квартал 28, виділ 10, площа 0,7 га.

Насадження пошкоджене вітром. Наявні дерева із поваленими та зламаними стовбурами, підірваною кореневою системою.

Ступінь пошкодження насадження слабка. Доцільно провести вибіркову санітарну рубку.

Квартал 63, виділ 6, площа 5,0 га.

Насадження пошкоджене некротом ясеня, кореневими гнилями та вітром. Наявні дерева із поваленими та зламаними стовбурами, підірваною кореневою системою.

Ступінь пошкодження насадження слабка. Доцільно провести вибіркову санітарну рубку.

Таданівське лісництво

Всього лісонадвірне обстеження насаджень проведено на загальній площі 13,0 га.

Квартал 31, виділ 20, площа 4,7 га.

Насадження пошкоджене стовбурами гнилями, що призвело до венхання та відмирання дерев. Окремі дерева пошкоджені трутовиками. На ділянці є незначна кількість вітровальної деревини.

Ступінь пошкодження насадження слабка. Доцільно провести вибіркову санітарну рубку.

Квартал 15, виділ 15, площа 5,3 га.

Насадження пошкоджене трутовиками, стовбурами гнилями, що призвело до венхання та відмирання дерев. Окремі дерева пошкоджені поперечним раком. На ділянці є незначна кількість вітровальної та вітроломної деревини.

Ступінь пошкодження насадження слабка. Доцільно провести вибіркову санітарну рубку.

Квартал 22, виділ 3.2, площа 3,0 га.

Насадження пошкоджене комплексним осередком короїдів та обіостомовими грибами. На пошкоджених деревах хвоя рухає, кора частково відпадає. На ділянці є незначна кількість вітровальної деревини.

Ступінь пошкодження насадження слабка. Доцільно провести вибіркову санітарну рубку.

Куткірське лісництво

Всього лісонадвірне обстеження насаджень проведено на загальній площі 20,5 га.

Квартал 8, виділ 8, площа 5,8 га.

Насадження пошкоджене стовбурами гнилями, що призвело до венхання та відмирання дерев. Окремі дерева пошкоджені трутовиками. На ділянці є незначна кількість вітроломної деревини.

Ступінь пошкодження насадження слабка. Доцільно провести вибіркову санітарну рубку.

Квартал 37, виділ 28, площа 8,2 га.

Насадження пошкоджене комплексним осередком короїдів та офіостомовими грибами. На пошкоджених деревах хвоя рудіа, кора частково відпадає.

Ступінь пошкодження насадження слабка. Доцільно провести вибіркову санітарну рубку.

Квартал 51, виділ 35, площа 6,5 га.

Насадження пошкоджене комплексним осередком короїдів та офіостомовими грибами. На пошкоджених деревах хвоя рудіа, кора частково відпадає.

Ступінь пошкодження насадження слабка. Доцільно провести вибіркову санітарну рубку.

Верблянецьке лісництво

Всього лісопатологічне обстеження насаджень проведено на загальній площі **10,5 га.**

Квартал 9, виділ 42, площа 0,7 га.

Насадження пошкоджене комплексним осередком короїдів та офіостомовими грибами. На пошкоджених деревах хвоя рудіа, кора частково відпадає.

Ступінь пошкодження насадження слабка. Доцільно провести вибіркову санітарну рубку.

Квартал 47, виділ 10, площа 1,0 га.

Насадження пошкоджене вітром. Неживі дерева із поваленими стовбурами, підірваною кореневою системою.

Ступінь пошкодження насадження слабка. Доцільно провести вибіркову санітарну рубку.

Квартал 50, виділ 5, площа 8,8 га.

Насадження пошкоджене комплексним осередком короїдів та офіостомовими грибами. На пошкоджених деревах хвоя рудіа, кора частково відпадає. На ділянці є незначна кількість вітровальної деревини.

Ступінь пошкодження насадження слабка. Доцільно провести вибіркову санітарну рубку.

Боложнівське лісництво

Всього лісопатологічне обстеження насаджень проведено на загальній площі **12,7 га.**

Квартал 66, виділ 40, площа 3,0 га.

Насадження пошкоджене комплексним осередком короїдів та офіостомовими грибами. На пошкоджених деревах хвоя рудіа, кора частково відпадає. На ділянці є незначна кількість вітровальної та вітроломної деревини.

Ступінь пошкодження насадження слабка. Доцільно провести вибіркову санітарну рубку.

Квартал 23, виділ 4, площа 3,3 га.

Насадження пошкоджене комплексним осередком короїтів та офіостомовими грибами. На пошкоджених деревах хвоя рудіа, кора частково відпадає. На ділянці є незначна кількість вітровальної та вітроломної деревини.

Ступінь пошкодження насадження слабка. Доцільно провести вибіркову санітарну рубку.

Квартал 23, виділ 5, площа 6,4 га.

Насадження пошкоджене комплексним осередком короїтів та офіостомовими грибами. На пошкоджених деревах хвоя рудіа, кора частково відпадає. На ділянці є незначна кількість вітровальної та вітроломної деревини.

Ступінь пошкодження насадження слабка. Доцільно провести вибіркову санітарну рубку.

Половинне лісництво

Всього лісонадоголізне обстеження насаджень проведено на загальній площі **8,1 га.**

Квартал 41, виділ 8.4, площа 3,6 га.

Насадження пошкоджене комплексним осередком короїтів та офіостомовими грибами. На пошкоджених деревах хвоя рудіа, кора частково відпадає. На ділянці є незначна кількість вітровальної та вітроломної деревини.

Ступінь пошкодження насадження слабка. Доцільно провести вибіркову санітарну рубку.

Квартал 44, виділ 14, площа 4,5 га.

Насадження пошкоджене комплексним осередком короїтів та офіостомовими грибами. На пошкоджених деревах хвоя рудіа, кора частково відпадає. На ділянці є незначна кількість вітровальної та вітроломної деревини.

Ступінь пошкодження насадження слабка. Доцільно провести вибіркову санітарну рубку.

Висновки та пропозиції

1. Всього лісонадоголізне обстеження проведено на площі **84,1 га**, при цьому виявлено:

Комплексний осередок короїтів та офіостомові гриби – 57,4 га, а саме:

- слабка ступінь пошкодження 57,4 га.

Стовбурові гнилі – 10,5 га, а саме:

- слабка ступінь пошкодження 10,5 га.

Трутовик – 5,3 га, а саме:

- слабка ступінь пошкодження 5,3 га.

Вітропад, вітролом – 5,9 га, а саме:

- слабка ступінь пошкодження 5,9 га.

Некритична – 5,0 га, а саме:

- слабка ступінь пошкодження 5,0 га.

2. З метою наведення належного санітарного стану, запобігання розповсюдження хвороб та стовбурових шкідників, зграти технічної якості деревини та збільшити запас Санітарних правил в лісах України, вважаємо за доцільне провести вибіркові санітарні рубки на площі **84,1 га.**

3. Санітарні рубки проводити у терміни відповідно до вимог встановлених Санітарними правилами в лісах України.

4. Відведення дерев в рубку дровесні з врахуванням вимог чинного природоохоронного та лісового законодавства.
5. На основі актів огляду місць рубок забезпечити заходи з відновлення лісів відповідно до Правил відтворення лісів, затверджених постановою КМУ від 01.03.2007 р. № 303.
6. Провести заходи щодо оздоровлення, запобігання зараженню або пошкодженню суміжних насаджень.

Начальник відділу нагляду і прогнозу ДСЛП «Львівлісозахис»

Крижанів З.І.

Інженер-лісопатолог відділу нагляду та прогнозу ДСЛП «Львівлісозахис»

Височинський М.М.

Інженер охорони та захисту лісу ДП «Буєвке ЛП»

Феделишин Т.Р.

Лісничий Ожидівського лісництва

Комарницький І.А.

Лісничий Таганівського лісництва

Докішник Й.М.

Лісничий Кутківського лісництва

Пашкан В.М.

Лісничий Боложківського лісництва

Бобеляк Р.В.

Лісничий Верблянського лісництва

Цельох М.О.

Лісничий Податичного лісництва

Дуган В.В.

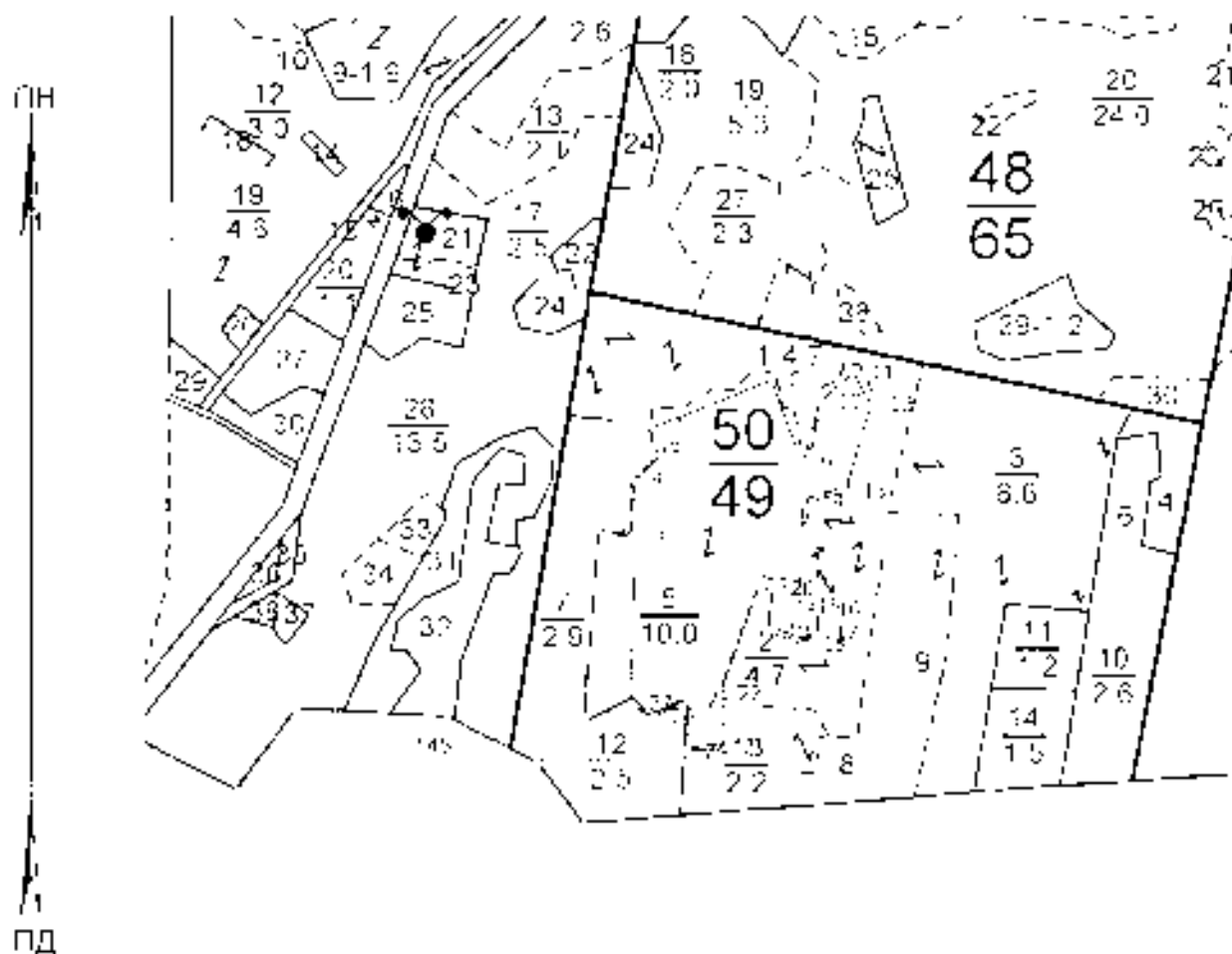
ПЛАН-СХЕМА

всего кв. м. 2000 кв. м.

№ 10/001/01 от 05.08.2010 г. (дата вынесения) 11.2010

Водоканал г.п.м.о. Сургут, ул. Губкина, 100, кв. 10/001/01

Мас. 1:1000 (1:1000)



№ п/п	№ участка	№ участка	Адрес	№ п/п	№ участка	№ участка	Адрес	№ п/п	№ участка	№ участка	Адрес
1	12	25	12/25	1	12	25	12/25	1	12	25	12/25
2	13	21	13/21	2	13	21	13/21	2	13	21	13/21
3	14	22	14/22	3	14	22	14/22	3	14	22	14/22
4	15	23	15/23	4	15	23	15/23	4	15	23	15/23
5	16	20	16/20	5	16	20	16/20	5	16	20	16/20
6	17	25	17/25	6	17	25	17/25	6	17	25	17/25
7	18	20	18/20	7	18	20	18/20	7	18	20	18/20
8	19	43	19/43	8	19	43	19/43	8	19	43	19/43
9	20	24	20/24	9	20	24	20/24	9	20	24	20/24
10	21	23	21/23	10	21	23	21/23	10	21	23	21/23
11	22	24	22/24	11	22	24	22/24	11	22	24	22/24
12	23	23	23/23	12	23	23	23/23	12	23	23	23/23
13	24	24	24/24	13	24	24	24/24	13	24	24	24/24
14	25	23	25/23	14	25	23	25/23	14	25	23	25/23
15	26	15	26/15	15	26	15	26/15	15	26	15	26/15
16	27	23	27/23	16	27	23	27/23	16	27	23	27/23
17	28	15	28/15	17	28	15	28/15	17	28	15	28/15
18	29	2	29/2	18	29	2	29/2	18	29	2	29/2
19	30	15	30/15	19	30	15	30/15	19	30	15	30/15
20	31	15	31/15	20	31	15	31/15	20	31	15	31/15
21	32	15	32/15	21	32	15	32/15	21	32	15	32/15
22	33	15	33/15	22	33	15	33/15	22	33	15	33/15
23	34	15	34/15	23	34	15	34/15	23	34	15	34/15
24	35	15	35/15	24	35	15	35/15	24	35	15	35/15
25	36	15	36/15	25	36	15	36/15	25	36	15	36/15
26	37	15	37/15	26	37	15	37/15	26	37	15	37/15
27	38	15	38/15	27	38	15	38/15	27	38	15	38/15
28	39	15	39/15	28	39	15	39/15	28	39	15	39/15
29	40	15	40/15	29	40	15	40/15	29	40	15	40/15
30	41	15	41/15	30	41	15	41/15	30	41	15	41/15
31	42	15	42/15	31	42	15	42/15	31	42	15	42/15
32	43	15	43/15	32	43	15	43/15	32	43	15	43/15
33	44	15	44/15	33	44	15	44/15	33	44	15	44/15
34	45	15	45/15	34	45	15	45/15	34	45	15	45/15
35	46	15	46/15	35	46	15	46/15	35	46	15	46/15
36	47	15	47/15	36	47	15	47/15	36	47	15	47/15
37	48	65	48/65	37	48	65	48/65	37	48	65	48/65
38	49	50	49/50	38	49	50	49/50	38	49	50	49/50
39	50	49	50/49	39	50	49	50/49	39	50	49	50/49
40	51	49	51/49	40	51	49	51/49	40	51	49	51/49
41	52	49	52/49	41	52	49	52/49	41	52	49	52/49
42	53	49	53/49	42	53	49	53/49	42	53	49	53/49
43	54	49	54/49	43	54	49	54/49	43	54	49	54/49
44	55	49	55/49	44	55	49	55/49	44	55	49	55/49
45	56	49	56/49	45	56	49	56/49	45	56	49	56/49
46	57	49	57/49	46	57	49	57/49	46	57	49	57/49
47	58	49	58/49	47	58	49	58/49	47	58	49	58/49
48	59	49	59/49	48	59	49	59/49	48	59	49	59/49
49	60	49	60/49	49	60	49	60/49	49	60	49	60/49
50	61	49	61/49	50	61	49	61/49	50	61	49	61/49
51	62	49	62/49	51	62	49	62/49	51	62	49	62/49
52	63	49	63/49	52	63	49	63/49	52	63	49	63/49
53	64	49	64/49	53	64	49	64/49	53	64	49	64/49
54	65	49	65/49	54	65	49	65/49	54	65	49	65/49

ПОВІДОМЛЕННЯ

про наявність ознак погіршення санітарного стану лісових насаджень

Чернівецька область,
м. Сторожинець, Республіка Крим, об'єкт № ...
ДП «Буковинський лісгосп»
платформа-камінівок, загальнолісове пасоку-пастухство

Повіщено Володимиром урядовцем, кварт. № 4,
№ 42, вулиця № ..., площі 0,4 гектарів

Такі чи інші характеристики насадження

Стать: 100% Н₂, вік: розв. боніт. 1, середній діаметр \bar{D} сантиметри, середня густина \bar{G} метрик на гектарі м² лісу 0,700, рельєф хвилястий експозиція
схід лісовий лісовий

Екологічні та інші характеристики насадження

Вид: лиственні насадження лісова полтора, букові, липові, дубові, буківі, сосняки, березиня,
вдирання за доглядом дерев, насаджень, об'їдених шовкотками двоїткою, наявність
трусів, масовий літ металіків, ознак ураження кори на екобурках та інші
ознаки, не характерні для нормального стану лісу.

Ступінь пошкодження, ураження: середній
швидкість відбору 10%

Вид розсади: лиственних, липових, букових

Об'єм ушкодженої породи на 1 гектарі кобала, 30 куб. метрів у тому числі
суходубної 30 куб. метрів

Ознаки погіршення стану лісових насаджень: лиственні

ліственні
породи

10 лиственні 2021 року

Лісовий лісовий лісовий

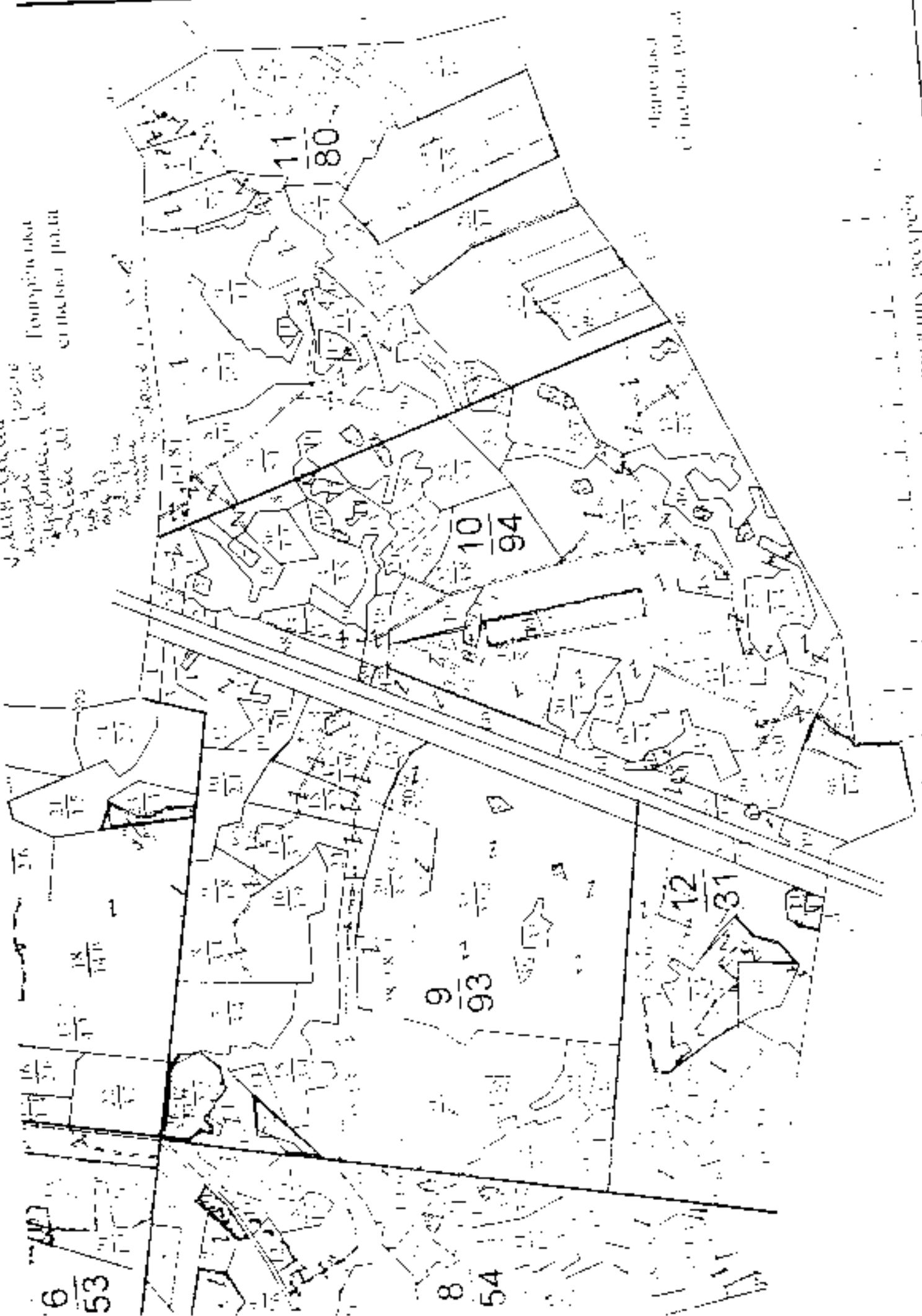
10 11 2021 року

Заступник лісничого (с/д іну) кобала кобала кобала і заступник лісоводу кобала
Розроблено (лісоводом) кобала підприєємства або представника державного
спеціалізованого лісовидвального підприємства чи іншої необхідної і здійсненні лісовидвального
лісних заходів по лісничого санітарного стану лісів та результатами об'їзду санітарного стану
лісової ділянки: лісовий лісовий лісовий лісовий лісовий

лісовий
породи

лісовий лісовий 2021 року

1. 1944-1945, 1946
 2. 1947-1948, 1949
 3. 1949-1950, 1951
 4. 1951-1952, 1953
 5. 1953-1954, 1955
 6. 1955-1956, 1957
 7. 1957-1958, 1959
 8. 1959-1960, 1961
 9. 1961-1962, 1963
 10. 1963-1964, 1965
 11. 1965-1966, 1967
 12. 1967-1968, 1969
 13. 1969-1970, 1971
 14. 1971-1972, 1973
 15. 1973-1974, 1975
 16. 1975-1976, 1977
 17. 1977-1978, 1979
 18. 1979-1980, 1981
 19. 1981-1982, 1983
 20. 1983-1984, 1985
 21. 1985-1986, 1987
 22. 1987-1988, 1989
 23. 1989-1990, 1991
 24. 1991-1992, 1993
 25. 1993-1994, 1995
 26. 1995-1996, 1997
 27. 1997-1998, 1999
 28. 1999-2000, 2001
 29. 2001-2002, 2003
 30. 2003-2004, 2005
 31. 2005-2006, 2007
 32. 2007-2008, 2009
 33. 2009-2010, 2011
 34. 2011-2012, 2013
 35. 2013-2014, 2015
 36. 2015-2016, 2017
 37. 2017-2018, 2019
 38. 2019-2020, 2021
 39. 2021-2022, 2023
 40. 2023-2024, 2025



approved
 11/11/2024

1. 1944-1945, 1946
 2. 1947-1948, 1949
 3. 1949-1950, 1951
 4. 1951-1952, 1953
 5. 1953-1954, 1955
 6. 1955-1956, 1957
 7. 1957-1958, 1959
 8. 1959-1960, 1961
 9. 1961-1962, 1963
 10. 1963-1964, 1965
 11. 1965-1966, 1967
 12. 1967-1968, 1969
 13. 1969-1970, 1971
 14. 1971-1972, 1973
 15. 1973-1974, 1975
 16. 1975-1976, 1977
 17. 1977-1978, 1979
 18. 1979-1980, 1981
 19. 1981-1982, 1983
 20. 1983-1984, 1985
 21. 1985-1986, 1987
 22. 1987-1988, 1989
 23. 1989-1990, 1991
 24. 1991-1992, 1993
 25. 1993-1994, 1995
 26. 1995-1996, 1997
 27. 1997-1998, 1999
 28. 1999-2000, 2001
 29. 2001-2002, 2003
 30. 2003-2004, 2005
 31. 2005-2006, 2007
 32. 2007-2008, 2009
 33. 2009-2010, 2011
 34. 2011-2012, 2013
 35. 2013-2014, 2015
 36. 2015-2016, 2017
 37. 2017-2018, 2019
 38. 2019-2020, 2021
 39. 2021-2022, 2023
 40. 2023-2024, 2025

ПОВІДОМЛЕННЯ

про появу ознак погіршення санітарного стану лісових насаджень

Львівська область
Львівська Республіка ЗРМ Львівська
Львівський лісгосп
населений пункт: м. Львів, вул. Соборна, 10

Місцевість Відомська урочище Відомська квартал № 47
масів № 10 ділячки № 10 площа 1,0 гектарів

Таксонічна характеристика насаджень

Склад 100% дуба висота дерев близько 1,5 середній діаметр 12 сантиметрів, середня висота 1,5 метрів, діаметр 9,7 см віку 6,5 років, рельєф рівнинний експозиція лісовий
грунт лісний лісовий

Лісовинищюча характеристика насаджень

Виділи кожкожного насадження лісової товщини буреліт, спільним, об'єднаним, вітмирання та венхалія дерев, вікаріальних дубів та лісовими хвойними, наявність дубів, наявний ві. не є наявний хвойні хвойні, дубів наявний кери на своє ділянці, та інші бувають на характері лісовинищючого стану

Ступінь пошкодження, ураження: немає (має немає слабко середньо сильно)

Вид розповсюдження пошкоджених дерев: немає (має немає групою куртинно)

Обсяг ураженої деревини на 1 гектар, товщиною 10 куб. метрів, з чому цист сухоїм 10 куб. метрів

Ознаки погіршення стану лісових насаджень, виявлені:

<u>10</u> <u>Між</u> наслідок	<u>10</u> <u>Між</u> наслідок	<u>10</u> <u>Між</u> наслідок
<u>10</u> <u>Між</u> <u>2021</u> року	<u>10</u> <u>Між</u>	<u>10</u> <u>Між</u>
наслідок <u>лісовинищючого</u>	наслідок	наслідок <u>лісовинищючого</u>
<u>10</u> <u>11</u> <u>2021</u> року		

Висновки інженера відділу державної охорони та захисту лісу державного лісового підприємства (лісгоспу) лісовинищюча або предостанова державного спеціалізованого лісовинищючого підприємства, що перебуває в відповідній лісовинищючому стані, здійсненні лісовинищючих заходів щодо лісовинищючого стану лісів, в результаті огляду санітарного стану лісової ділянки Між лісовинищючого

<u>10</u> <u>Між</u> наслідок	<u>10</u> <u>Між</u> наслідок	<u>10</u> <u>Між</u> наслідок
<u>10</u> <u>11</u> <u>2021</u> року		

ПЛАН-СХЕМА

Историко-градостроительный

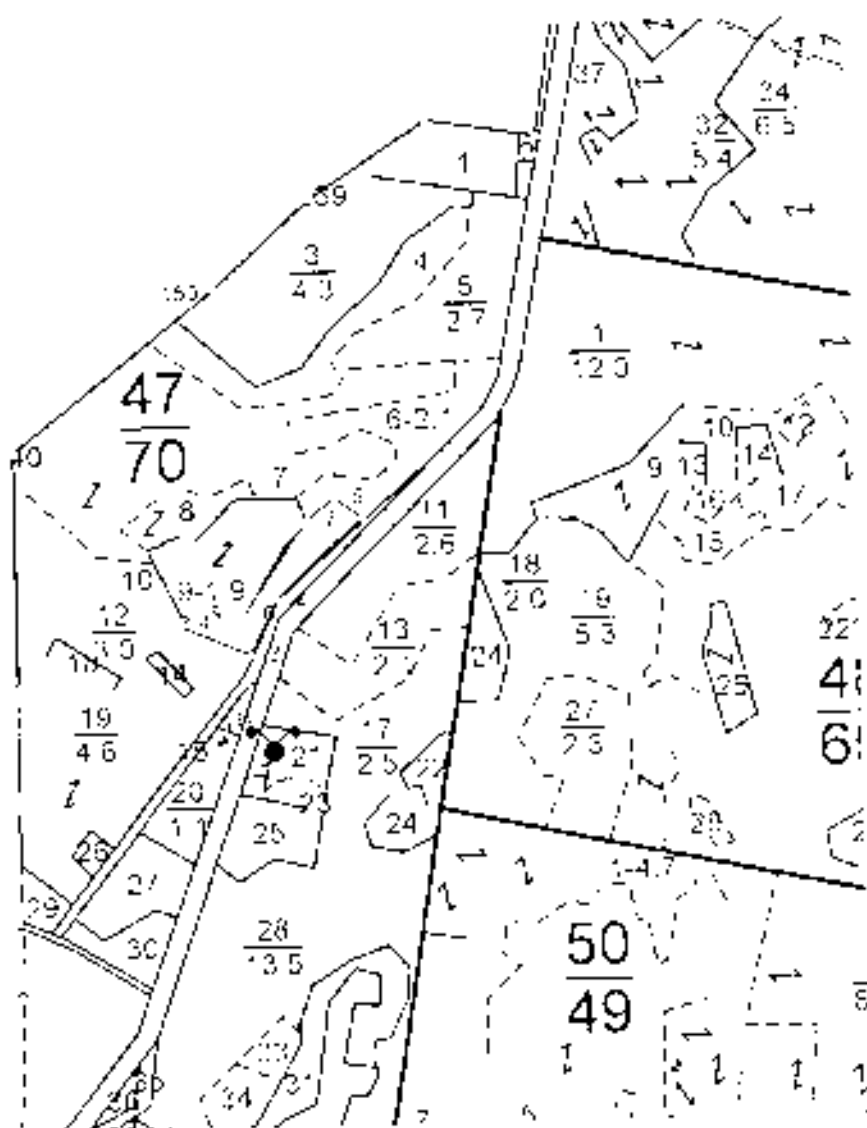
кадастр территории, расположенной по адресу:

Вид местности (уезд): Суздальский уезд, с/к. зем. № 00100

Масштаб: 1:1000

ЛН

ЛД



№	Площадь (кв. саженей)	Адрес	Хозяин	Примечания	Площадь (кв. саженей)
1	1/2	1/2	И	1/2	1/2
2	1/2	1/2	И	1/2	1/2
3	1/2	1/2	И	1/2	1/2
4	1/2	1/2	И	1/2	1/2
5	1/2	1/2	И	1/2	1/2
6	1/2	1/2	И	1/2	1/2
7	1/2	1/2	И	1/2	1/2
8	1/2	1/2	И	1/2	1/2

ПОВІДОМЛЕННЯ

про появу ознак погіршення санітарного стану лісових насаджень

Львівська область
Івано-Франківська область
Житомирський повіт
Гаймекузанська волость, с/пос. Івано-Франківська

Лісна площа $\dots\dots\dots$ гектарів, урочище $\dots\dots\dots$ кв. м № $\dots\dots\dots$
вид. № $\dots\dots\dots$ ділячка № $\dots\dots\dots$ площа $\dots\dots\dots$ гектарів

Важеліна характеристика насадження

Середній вік $\dots\dots\dots$ років, бонітет $\dots\dots\dots$, середній діаметр $\dots\dots\dots$ сантиметрів, середня висота $\dots\dots\dots$ метрів, повнота $\dots\dots\dots$, тип лісу $\dots\dots\dots$ с/рощі $\dots\dots\dots$ експозиція $\dots\dots\dots$
грунт $\dots\dots\dots$ ділячка $\dots\dots\dots$ ділячка

Післяпалогічна характеристика насадження

Виділяються такі ознаки: пошкодження (лісова пожежа, буреліт, сніголом, обледеніння, відхилення та зламання дерев, захарні епіфіти, об'їдання пильниками хвої листя, нашість жуки, мшарки тощо), металічні відкладення хвої листя, відлучення в корі та стовбурах тощо. Інші ознаки, не характерні для нормального стану дерева:

Ступінь пошкодження ураження $\dots\dots\dots$ відносно стале середнього

Виділяються такі ознаки у дерев $\dots\dots\dots$ ознаки ураження корони

Об'єм ушкодженої деревини на 1 гектарі $\dots\dots\dots$ куб. метрів, у тому числі сухостійної $\dots\dots\dots$ куб. метрів

Ознаки погіршення стану лісових насаджень виявлено

$\dots\dots\dots$ повністю $\dots\dots\dots$ частково $\dots\dots\dots$ у вигляді пошкодження $\dots\dots\dots$
 $\dots\dots\dots$ року $\dots\dots\dots$ повністю $\dots\dots\dots$ частково $\dots\dots\dots$ у вигляді пошкодження $\dots\dots\dots$
 $\dots\dots\dots$ року $\dots\dots\dots$ повністю $\dots\dots\dots$ частково $\dots\dots\dots$ у вигляді пошкодження $\dots\dots\dots$
 $\dots\dots\dots$ року

Висновки інспектора $\dots\dots\dots$ та іншої територіальної охорони і захисту лісу $\dots\dots\dots$ згідно з вимогами статті 11 Закону України «Про лісове господарство» підписано $\dots\dots\dots$ або представника державного спеціалізованого лісогосподарського підприємства $\dots\dots\dots$ згідно з вимогами статті 11 Закону України «Про лісове господарство» та лісового $\dots\dots\dots$ лісової ділячки $\dots\dots\dots$ $\dots\dots\dots$ $\dots\dots\dots$

$\dots\dots\dots$ повністю $\dots\dots\dots$ частково $\dots\dots\dots$ у вигляді пошкодження $\dots\dots\dots$
 $\dots\dots\dots$ року $\dots\dots\dots$ повністю $\dots\dots\dots$ частково $\dots\dots\dots$ у вигляді пошкодження $\dots\dots\dots$
 $\dots\dots\dots$ року

ПЛАН-СХЕМА

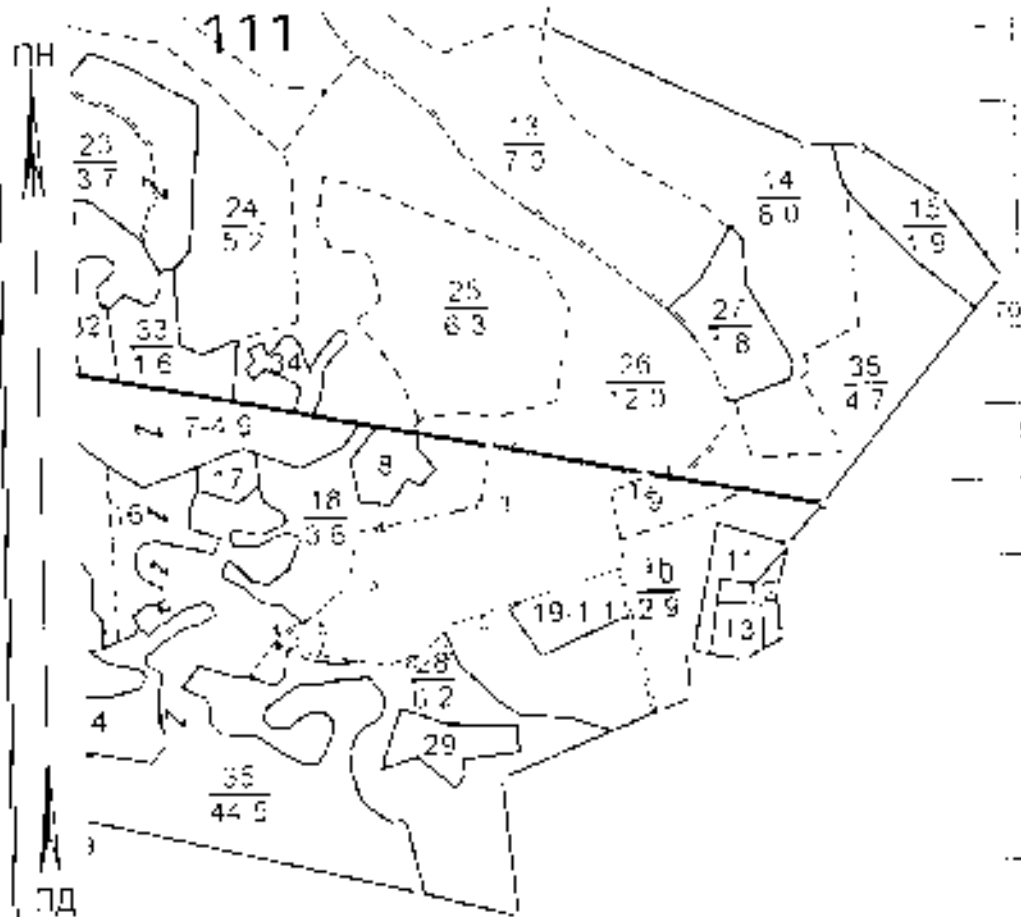
Будинки, Катрушка с.п.т.

К. н. 33, п. н. 33, п. н. 33, дата зйомки 23.11.2002 р.

Б.С.Р.

Вид, клас будов: ~~20/01/01~~, кл. зйомки 23.11.2002

Масштаб: 1:5000



Г. шпичетка міська ра. та

№	Площа, кв.м.	Категорія	Г. шпичетка	Г. шпичетка, м	Г. шпичетка, м
1	1.3	25	0	217	2.5
2	1.0	25	1	8	8
3	3.0	26	0	130	130
4	1.5	26	2	30	30
5	0.6	27	2	43	43
6	6.7	28	0	37	37
7	7.3	28	0	120	120
8	4.4	28	2	30	30
9	2.14	29	2	57	57
10	19.1	30	0	232	232
11	11	30	1	109	109
12	12	30	0	34	34

ПОВІДОМЛЕННЯ

про наяву ознак погіршення санітарного стану лісових населень

Територія об'єкту:
Адміністративна територія: Україна, м. Київ
ДП «Луквинський лісництво»
назву населення та загальної площі лісової ділянки заповнює лісгосп

Лісова ділянка № _____ урочище _____ квартал № _____
площа № _____ ділянка № _____ площа _____ гектарів

Таксаніфікація характерних насаджень

Склад: _____, вік: _____ років, об'єм: _____, середній діаметр: _____ сантиметрів, середня висота: _____ метрів, густота: _____ на 1 га, лісу: _____, репродукція: _____, екологічна група: _____, ділянка: _____, лісовісок

Класифікація ознак характерних насаджень

Вид пошкодження: шкідливі сім'яки, пожежа, буреліт, світловий, обмежені, пізмірання та загибелі дерев, загибелі дерев обмежені гніздовиками, хвороби, наявність гусениць, масовий гіпс метеликів, спадання хвої/листя, відсутня карта та етикетки на етикетках та інших ознаках не характерних для первинного стану (арев)

Ступінь пошкодження урочища:

_____ (заповнює лісгосп середнім числом)

Надрозподіл у пошкоджених деревах:

_____ (заповнює лісгосп середнім числом)

Об'єм ушкодженої деревини на 1 гектарі становить _____ куб. метрів, у тому числі сухоствілля _____ куб. метрів

Ознаки погіршення стану лісових масивів відзначити:

_____ (шкідливі сім'яки)
_____ (заповнює лісгосп)
_____ (заповнює лісгосп)

_____ (шкідливі сім'яки)
_____ (заповнює лісгосп)
_____ (заповнює лісгосп)

_____ (шкідливі сім'яки)
_____ (заповнює лісгосп)
_____ (заповнює лісгосп)

_____ (заповнює лісгосп)
_____ (заповнює лісгосп)

Висновки інженера відділу сектору з охорони лісової ділянки державного лісового господарства (з обов'язковим зазначенням місця або предмети державного спеціалізованого лісового господарства, якщо необхідно зазначити лісову ділянку, до якої входять налічені санітарного стану лісу, з результатами огляду санітарного стану лісової ділянки): _____

_____ (підпис)
_____ (заповнює лісгосп)
_____ (заповнює лісгосп)

_____ (підпис)
_____ (заповнює лісгосп)
_____ (заповнює лісгосп)

_____ (підпис)
_____ (заповнює лісгосп)
_____ (заповнює лісгосп)

Лист № 14/02-11
Картельна територія
№ 57, площ. 111-82
б.к.р.

№ 56

37
65

38
60

39
75

Заставнянська сільська рада

Лист № 14/02-11

Українське державне підприємство

ПОВІДОМЛЕННЯ

про появу ознак погіршення санітарного стану лісових насаджень

Львівська область

Львівський регіональний центр лісового господарства

Ділянка лісових насаджень

№ _____ (обмежування за кількістю стовбурів та номером укладу)

Лісоводство Львівський регіональний центр лісового господарства
вид. і № _____ ділянка № _____

уровінь _____
класу _____ (класу)

квартал № 2

Таксонія та характеристика насаджень

Склад _____ - вік 10 років, бонітет III, середній діаметр 28 сантиметрів, середня висота 12 метрів, густота 200 див. лісу _____, рельєф _____, експозиція _____, грунти _____, клімат _____

Лісонасаджіння характеристика насаджень

Вид пошкодження насаджень (лісова пожежа, буреліт, епіфітний об'єднання, відмаршанка та пухлякості дерев, захворювання, об'їдання шкідливицями хвої/листя, наявність гнилі, масовий гіп метеликів, складані хвої/листя, відсутність кори на стовбурах та інші ознаки, де характерні для паркового саду дерева) _____

Ступінь пошкодження урожаю: _____

(пошкодження біля середньої лінії)

Вид розподілу пошкоджених дерев: _____

(масовий, згрупований, куртинний)

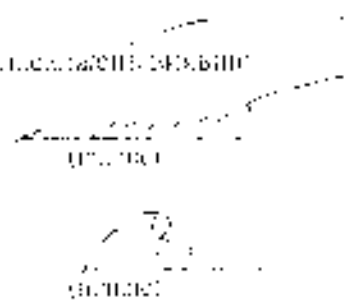
Обсяг ушкодженої порубки на 1 гектарі (діаметром 10 см) _____ куб. метрів, у тому числі сухостійної _____ куб. метрів

Ознаки погіршення стану лісових насаджень зразки

(опис)

_____ 2018 року

(діаметр стовбура/висота)



(діаметр та порубки)

(діаметр та порубки)

_____ 2018 року

Висновок інженера (ділянка (сектор) зхорони і захисту лісу державного лісогосподарського підприємства або представника державного спеціалізованого лісогосподарського підприємства щодо необхідності здійснення лісогосподарських заходів з метою покращення санітарного стану лісу згідно з результатами огляду санітарного стану лісових насаджень: _____ _____ _____

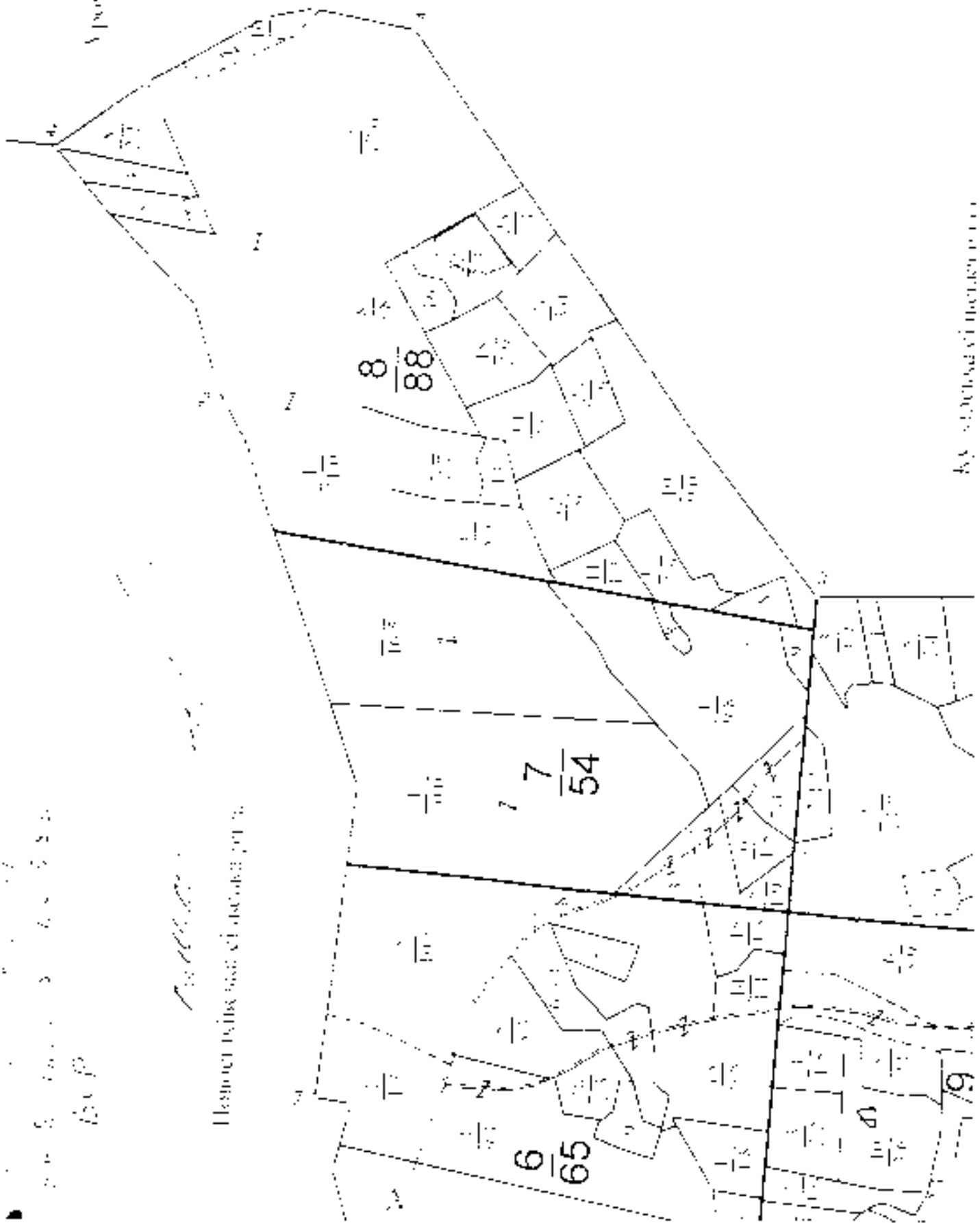
(підпис)

_____ 2018 року

(підпис)

(діаметр та порубки)

Угодье "Козьяк"



Генеральный план участка

65/6

№ 5. 10. 19. 20. 21. 22. 23. 24. 25. 26. 27. 28. 29. 30. 31. 32. 33. 34. 35. 36. 37. 38. 39. 40. 41. 42. 43. 44. 45. 46. 47. 48. 49. 50. 51. 52. 53. 54. 55. 56. 57. 58. 59. 60. 61. 62. 63. 64. 65. 66. 67. 68. 69. 70. 71. 72. 73. 74. 75. 76. 77. 78. 79. 80. 81. 82. 83. 84. 85. 86. 87. 88. 89. 90. 91. 92. 93. 94. 95. 96. 97. 98. 99. 100.

К. 1. 2. 3. 4. 5. 6. 7. 8. 9. 10. 11. 12. 13. 14. 15. 16. 17. 18. 19. 20. 21. 22. 23. 24. 25. 26. 27. 28. 29. 30. 31. 32. 33. 34. 35. 36. 37. 38. 39. 40. 41. 42. 43. 44. 45. 46. 47. 48. 49. 50. 51. 52. 53. 54. 55. 56. 57. 58. 59. 60. 61. 62. 63. 64. 65. 66. 67. 68. 69. 70. 71. 72. 73. 74. 75. 76. 77. 78. 79. 80. 81. 82. 83. 84. 85. 86. 87. 88. 89. 90. 91. 92. 93. 94. 95. 96. 97. 98. 99. 100.

ПОВІДОМЛЕННЯ

про появу ознак погіршення санітарного стану лісових насаджень

Львівська область

Волинський район, Івано-Франківський район

ДП «Буковинський лісгосп»

Спеціалізований підрозділ лісового господарства в лісовому заповіднику

Територія Синьківський узонний, лісництва № 42
відділ № 3 ділячка № 7 площа 94 га

Інформація про лісові насадження

Середній вік 163 років, висота 1 м, діаметр стовбура 28 см, площа поверхні 25 м², маса 1 т, порода СХ, вид СХ, сорт СХ, репродукція СХ, експозиція СХ, група СХ

Цілія лісовий насадження

Вид Біла сосна, висота 1 м, діаметр стовбура 28 см, площа поверхні 25 м², маса 1 т, порода СХ, вид СХ, сорт СХ, репродукція СХ, експозиція СХ, група СХ

Суть виявленого порушення:

Зміна санітарного стану лісових насаджень

Види порушення лісових насаджень:

Сниження продуктивності лісових насаджень

Обсяг ураженого лісового насадження: площа 10 га, діаметр стовбура 10 см, висота 10 м, маса 1 т, порода СХ, вид СХ, сорт СХ, репродукція СХ, експозиція СХ, група СХ

Ознаки погіршення санітарного стану лісових насаджень:

мол. лісовий
лісовий насадження
№ 11 20.08 року



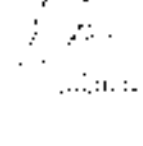
Л. Л. Ковалюк
лісовий інженер

Л. Л. Ковалюк
лісовий інженер

№ 11 20.08 року

Виявлені ознаки погіршення санітарного стану лісових насаджень: зміна санітарного стану лісових насаджень, зниження продуктивності лісових насаджень, зниження екологічної функції лісових насаджень, зміна санітарного стану лісових насаджень, погіршення санітарного стану лісових насаджень, зниження продуктивності лісових насаджень, зниження екологічної функції лісових насаджень

Л. Л. Ковалюк
лісовий інженер



Л. Л. Ковалюк
лісовий інженер

ПЛАН-СХЕМА

Бухарин Сергей Александрович

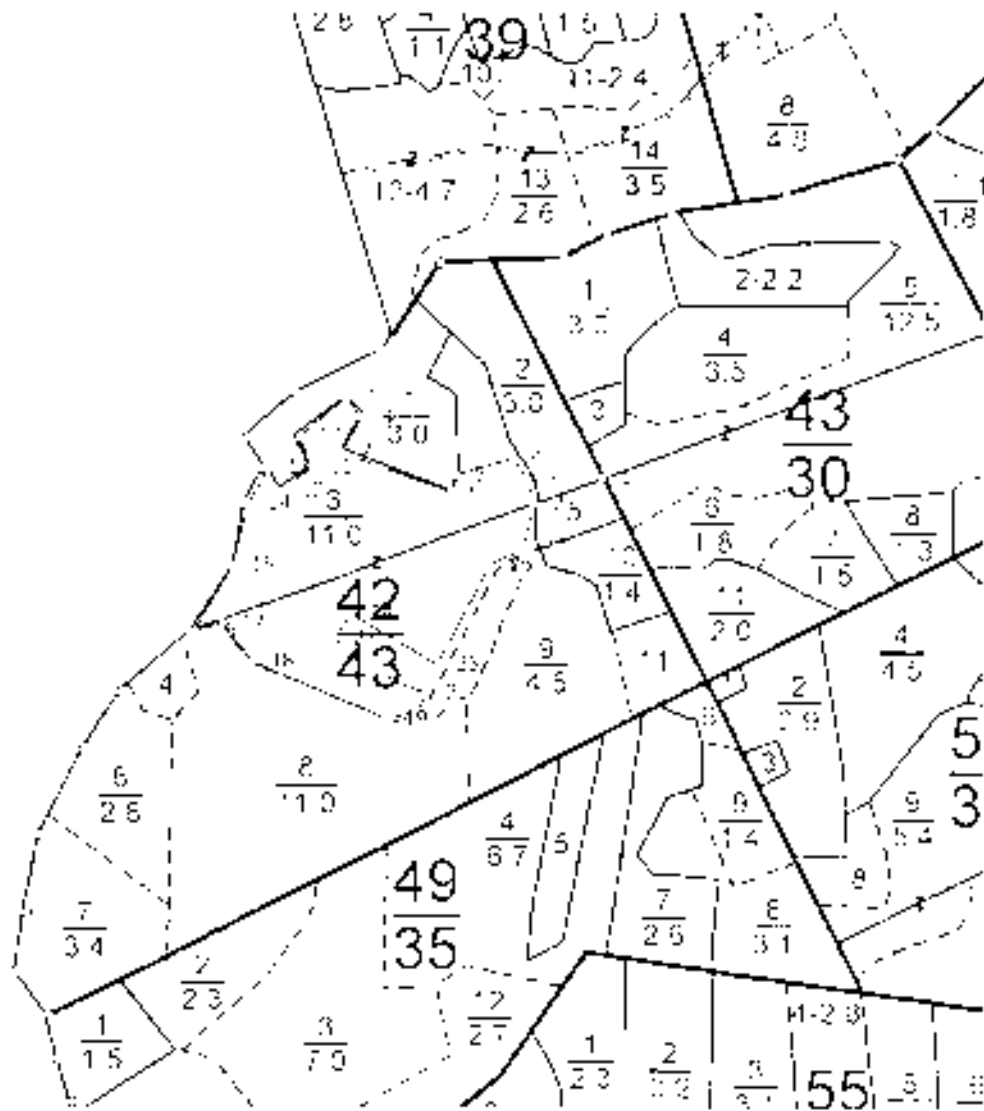
№ 42 вид 63 от 14 га, дата выкупа 05.11.2009г.

Выкупная цена: 27000 руб., с НДС 20200

№ 15/01/0004

ПН

ПД



№	Вид	Лит.	Адрес	Число	Площадь	Площадь	Средняя стоимость	Средняя стоимость	Средняя стоимость	Средняя стоимость	Средняя стоимость	Средняя стоимость
1	1-3	И-23	10	1	10	10	10	10	10	10	10	10
2	2-3	И-23	10	1	10	10	10	10	10	10	10	10
3	3-3	И-23	10	1	10	10	10	10	10	10	10	10
4	4-3	И-23	10	1	10	10	10	10	10	10	10	10
5	5-3	И-23	10	1	10	10	10	10	10	10	10	10
6	6-3	И-23	10	1	10	10	10	10	10	10	10	10
7	7-3	И-23	10	1	10	10	10	10	10	10	10	10
8	8-3	И-23	10	1	10	10	10	10	10	10	10	10
9	9-3	И-23	10	1	10	10	10	10	10	10	10	10
10	10-3	И-23	10	1	10	10	10	10	10	10	10	10
11	11-3	И-23	10	1	10	10	10	10	10	10	10	10
12	12-3	И-23	10	1	10	10	10	10	10	10	10	10
13	13-3	И-23	10	1	10	10	10	10	10	10	10	10
14	14-3	И-23	10	1	10	10	10	10	10	10	10	10
15	15-3	И-23	10	1	10	10	10	10	10	10	10	10

ПОВІДОМЛЕННЯ

про появу ознак погіршення санітарного стану лісових насаджень

Повітряна лісова інспекція
Львівська обласна державна адміністрація
Львівська обласна екологічна інспекція
ДП «Львівський лісгосп»
с/підприємство лісово-господарського призначення

Лісовий ділянку № _____ урочище _____ квартал № 0.3
видіння № 6 літняк № _____ ділянка № 2.2 величина _____

загальної характеристики насаджень

Скляк 3.1 11.30.16 років, висота 1, середній діаметр 40 см, висота середня загальна 25 метрів, товщина 0.5 см, товщина 1.2 см, рельєф _____ складових _____ групи _____ і ріст _____ і діаметр _____

Поява додаткових характеристик насаджень

При розкошуванні насаджень лісових ділянок буреліт, опілолом, облетівання, випадання на верхівку дерев, захарчання, об'їдання в кінцівок хвої пазур, ламання гілок масовий літ метеликів, стовбурова хвороба, відсутність кори на стовбурах та інші ознаки не характерні для верхівки цієї групи дерев

Ступінь пошкодження ураження _____
відсоток стовбурової частини

Відразкошування повноцінних дерев _____
на ділянці літняк величина _____

Об'єм ушкодженої породи на 1 га, куб. метрів 15 куб. метрів у тому числі
ухарченої 6 куб. метрів

Ознаки погіршення стану лісових насаджень

12.11.2016
підпис _____
12.11.2016 року

[Підпис]
підпис _____

[Підпис]
підпис керівника _____

[Підпис]
підпис _____

[Підпис]
підпис _____

[Підпис]
підпис керівника _____

12.11.2016 року

Висновок інженера лісового господарства з висоту лісу державного лісово-господарського підприємства за результатами обліку лісових ділянок державного с/підприємства лісово-господарського підприємства необхідності здійснення лісовозахисних та інших заходів з метою збереження санітарного стану лісу за результатами обліку санітарного стану лісової ділянки

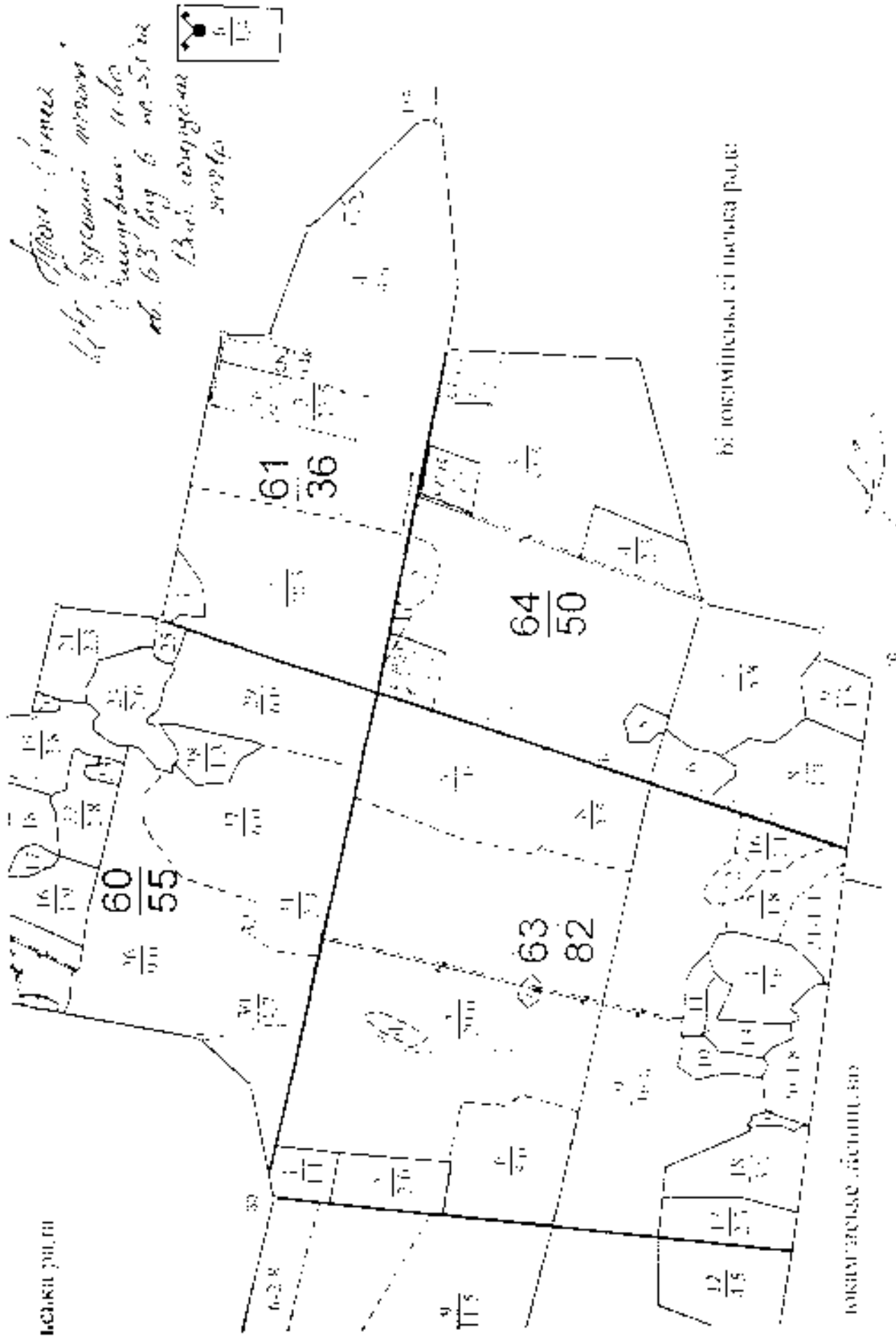
[Підпис]
підпис _____

[Підпис]
підпис _____

[Підпис]
підпис керівника _____

_____ 20__ року

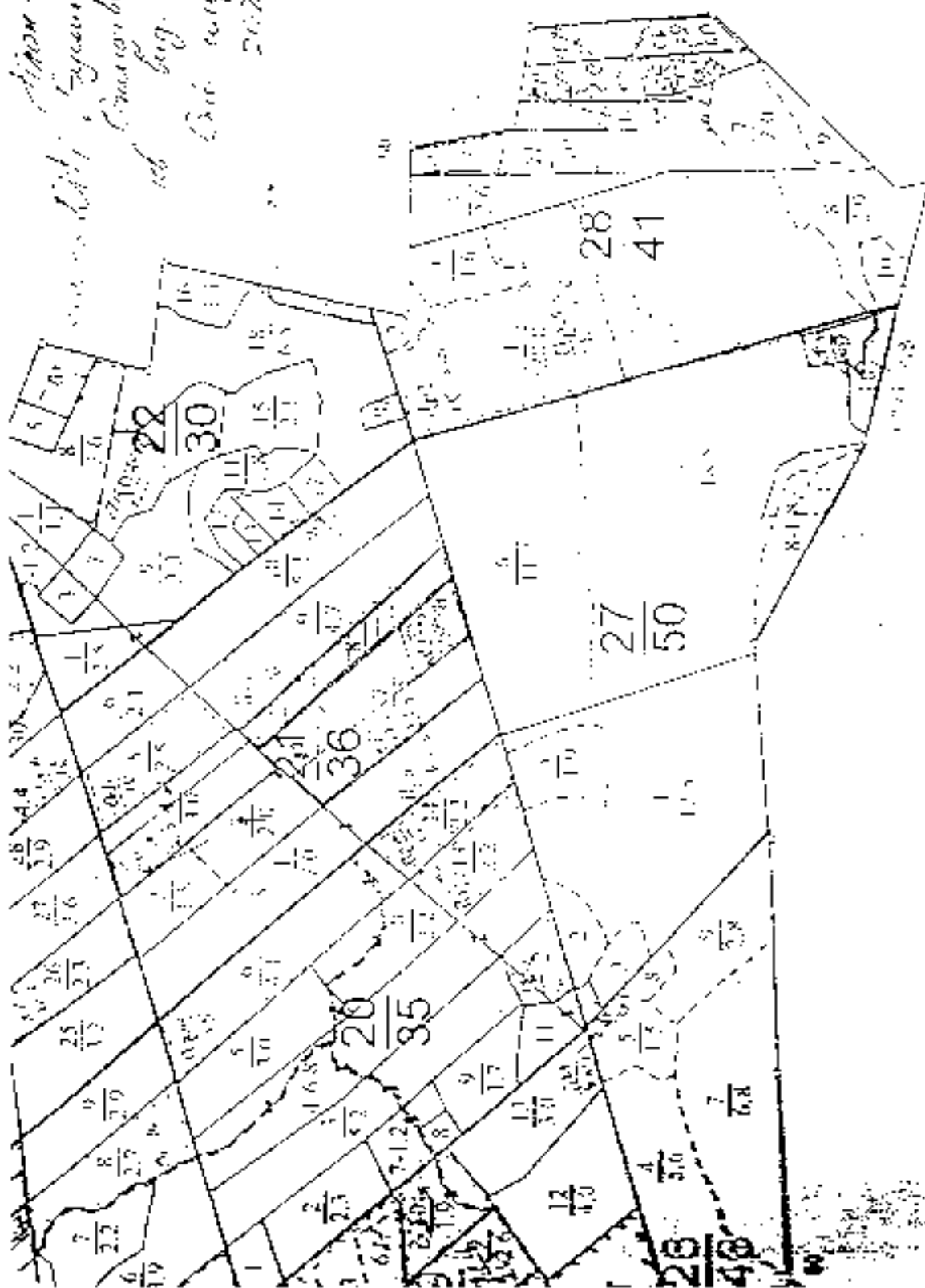
ІСХІДНИЙ



Лісово-буковинський лісостеп

Масштаб 1:10000

Japan (Korea)
 Syam: arca
 Cinnabara: a. bi
 ab. bag. sp.
 Dic. arca
 20.2.12.



1884 11 25
 K. H. ...
 ...

1884 11 25
 ...

1884 11 25
 ...

ПОВІДОМЛЕННЯ

про появу ознак погіршення санітарного стану лісових насаджень

Львівська область

Галицький район, м. Кам'янка

ДП «Бузький лісостеп»

с/підприємство лісового господарства лісово-заготівельного типу

Преміально

№ 1

уровище

кв. № 29

площа № 1

лісництво № 1

к. № 2

гектарів

Таксаційна характеристика насаджень

Середній вік 36 років, бонітет 18 середній діаметр 30 сантиметрів, середня висота 25 метрів, повнота 0,24 тип лісу б/б/б у ранній стадії розвитку

Післяпожегова характеристика насаджень

Відгалеювання насаджень лісовою ланкою, бурення, світонам, об'їдання, адміністрація за верхівки дерев, захворювання, об'їдання такі показники хабілітета, наявність гусей, мшояк і т. ін. метеликів, підпали хвої лісу, збиток вурт на стовбурах та інші ознаки, не характерні для нормального стану лісу.

Ступінь пошкодження ураження:

пошкоджені дерева 2 відсоток

Зеленість лісу лісово-осінних дерев:

залишок 2 відсотку

Обсяг ушкодженої деревини на 1 гектарі 19 куб. метрів, у тому числі сухої 7 куб. метрів

Ознаки погіршення стану лісових насаджень киває:

М. М. М. М.
підпис

М. М. М. М.
підпис

М. М. М. М.
підпис

09 11 2017 року

М. М. М. М.
підпис

М. М. М. М.
підпис

М. М. М. М.
підпис

09 11 2017 року

Висновок інспектора відділу (сектору) з охорони лісової власності лісово-заготівельного підприємства або представника державного підприємства лісово-заготівельного підприємства щодо необхідності здійснення лісових заходів з поліпшення санітарного стану лісу за результатами огляду санітарного стану лісової ділянки:

М. М. М. М.
підпис

М. М. М. М.
підпис

М. М. М. М.
підпис

09 11 2017 року

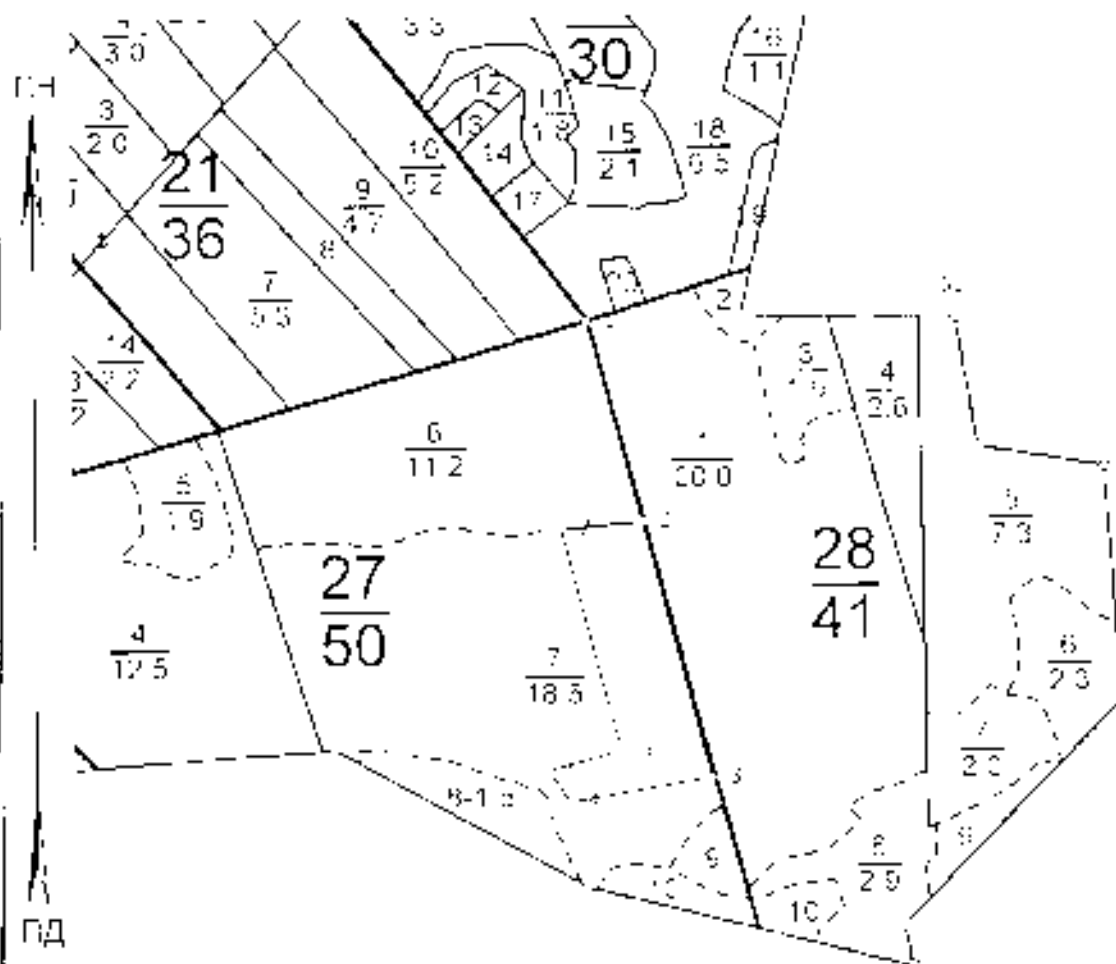
ПЛАН-СХЕМА

ул. И.И. Овчинникова

кв. 27, вид 1/1 от 42 кв. метра земель 10/11/2019

Вид разрешенного использования: для размещения объектов

Масштаб: 1:1000



№	Линия	Длина	Ширина	Площадь	Угол	Значение
1	1-2	10,0	10,0	100,0	90	100,0
2	2-3	10,0	10,0	100,0	90	100,0
3	3-4	10,0	10,0	100,0	90	100,0
4	4-5	10,0	10,0	100,0	90	100,0
5	5-6	10,0	10,0	100,0	90	100,0
6	6-7	10,0	10,0	100,0	90	100,0
7	7-8	10,0	10,0	100,0	90	100,0

ПОВІДОМЛЕННЯ

про появу ознак погіршення санітарного стану лісових насаджень.

Данська область,
Місто Івано-Франківськ, Республіка Івано-Франківська
ДП «Бузький лиман»
підприємство з лісового господарства та лісокористування

Лісовцтво Бузький лиман урочище Квартал № 63
видів № ? ділянка № 8 площі ? гектарів

Лісові насадження характеризуються наступним:

Вік 10 років, висота 10 метрів, середній діаметр 5 сантиметрів, середня висота 20 метрів, повна 40%, тинь 50%, ? рослин ?, екаспірація ?, грунт ?, ?, ?

Лісові насадження характеризуються наступним:

Вид, поширення, якість лісових порід, буреліт, світоліт, обстеження, вимірювання та величина терм, захарченість, об'ємна щільність, хвороби, шкідливі тварини, масова літ метеликів, опадання хвої/листя, відхилення кори на стовбурах та інші ознаки, не характерні для нормального стану дерева

Ступінь пошкодження, ураження:

?

Вид, розподіл утворюваних дерев:

?

Об'єм ушкодженої деревини та її частка в об'ємі ? куб. метрів, у тому числі екстракти ? куб. метрів

Ознаки погіршення стану лісових насаджень:

? ? ? ?
підпис (підпис) ? ?
? ? ? року ? ?
підпис (підпис) ? ?
? ? ? року ? ?

Висновки інженера відділу геоботаніки, зоології та фауни лісу державного лісогосподарського підприємства (лісогосподарства) підприємства або представника державного спеціалізованого лісогосподарського підприємства щодо необхідності здійснення певних заходів лісоводства з метою покращення санітарного стану лісів підприємства

? ? ? ?
підпис (підпис) ? ? ?
? ? ? року ? ?

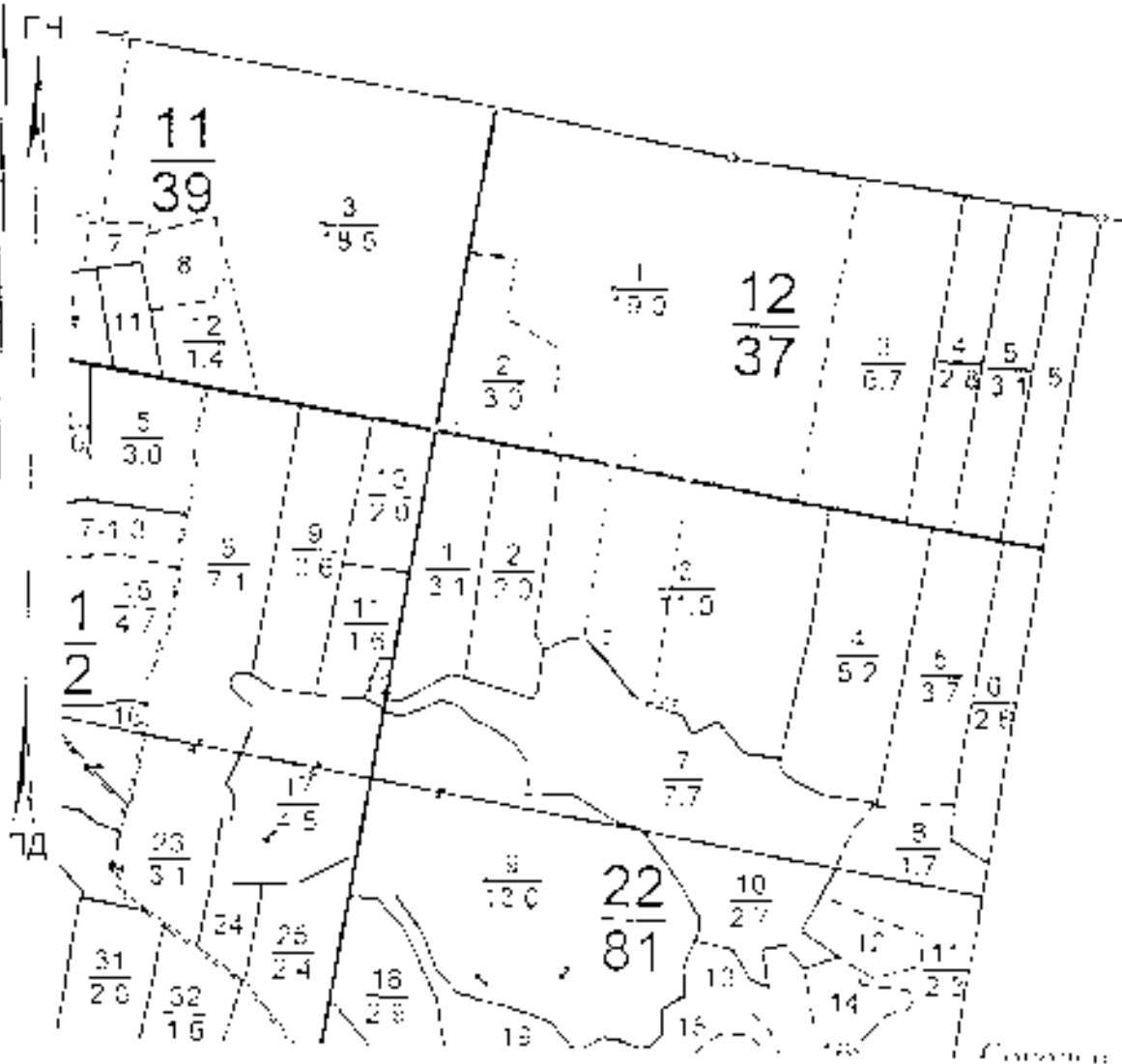
ПЛАН-СХЕМА

Водоем: Тургундеевский

№ 22 по 27 от 27.04.2005 г. № 22/05

Водоем, расположенный на территории водохозяйственного участка

№ 10 от 27.04.2005 г.



№	Площадь	Объем	Средняя глубина	Максимальная глубина	Средняя глубина	Максимальная глубина
1	11/39	11/39	0.28	0.39	0.28	0.39
2	12/37	12/37	0.32	0.37	0.32	0.37
3	3/4.9	3/4.9	0.06	0.07	0.06	0.07
4	4/2.8	4/2.8	0.14	0.14	0.14	0.14
5	5/3.1	5/3.1	0.16	0.16	0.16	0.16
6	6/3.7	6/3.7	0.16	0.16	0.16	0.16
7	7/7.7	7/7.7	0.09	0.09	0.09	0.09
8	8/12.0	8/12.0	0.07	0.07	0.07	0.07
9	9/7.0	9/7.0	0.13	0.13	0.13	0.13
10	10/7.0	10/7.0	0.14	0.14	0.14	0.14
11	11/4.7	11/4.7	0.23	0.23	0.23	0.23
12	12/7.9	12/7.9	0.15	0.15	0.15	0.15
13	13/2.6	13/2.6	0.50	0.50	0.50	0.50
14	14/2.4	14/2.4	0.54	0.54	0.54	0.54
15	15/2.8	15/2.8	0.36	0.36	0.36	0.36
16	16/2.8	16/2.8	0.36	0.36	0.36	0.36
17	17/2.5	17/2.5	0.40	0.40	0.40	0.40
18	18/2.8	18/2.8	0.36	0.36	0.36	0.36
19	19/2.6	19/2.6	0.38	0.38	0.38	0.38
20	20/2.4	20/2.4	0.42	0.42	0.42	0.42
21	21/2.4	21/2.4	0.42	0.42	0.42	0.42
22	22/81	22/81	0.12	0.12	0.12	0.12
23	23/3.1	23/3.1	0.32	0.32	0.32	0.32
24	24/2.4	24/2.4	0.42	0.42	0.42	0.42
25	25/2.4	25/2.4	0.42	0.42	0.42	0.42
26	26/2.4	26/2.4	0.42	0.42	0.42	0.42
27	27/2.4	27/2.4	0.42	0.42	0.42	0.42
28	28/2.8	28/2.8	0.36	0.36	0.36	0.36
29	29/2.8	29/2.8	0.36	0.36	0.36	0.36
30	30/3.0	30/3.0	0.33	0.33	0.33	0.33
31	31/2.6	31/2.6	0.38	0.38	0.38	0.38
32	32/1.5	32/1.5	0.67	0.67	0.67	0.67
33	33/1.5	33/1.5	0.67	0.67	0.67	0.67
34	34/1.5	34/1.5	0.67	0.67	0.67	0.67
35	35/1.5	35/1.5	0.67	0.67	0.67	0.67
36	36/1.5	36/1.5	0.67	0.67	0.67	0.67
37	37/1.5	37/1.5	0.67	0.67	0.67	0.67
38	38/1.5	38/1.5	0.67	0.67	0.67	0.67
39	39/1.5	39/1.5	0.67	0.67	0.67	0.67

ПОВІДОМЛЕННЯ

про появу ознак погіршення санітарного стану лісових насаджень

Львівська область
Львівська Республіканська адміністрація
ДП «Львівський лісгосп»
Львівська вулиця, № 1, м. Львів, Львівська область

Лісництво Львівський лісгосп урочище Львівський ліс квартал № 1
вид. № 22 ділянка № 1 площа 4,8 гектарів

Таким чином характеризується ділянка, дання

Склад: 22 видів, бонітет 2, середній діаметр 22 сантиметрів, середня висота 20 метрів, повнота 5%, тип лісу 2, рельєф хвилястий, експозиція східний
грунт лісний класифікація лісовий

Лісово-сільні характеристики насаджень

Вид пануючих насаджень лісова порода, бурелів, сніголом, обмерзання, шкідливі та венханя дерева, пошкодження від дії ураганів та ривками мотилів, наявність гусениць, масовий дії метеликів, складові хвої шишки, відсутність кори на стовбурах та інші ознаки не характерні для дозрівлого складу лісу

Ступінь пошкодження ураження:

часткова, слабка, середня, сильна

Вид розповсюду пошкоджених дерев:

поверховий, ґрунтовий, суміщений

Обсяг ушкодженої деревини на 1 гектарі 1 об'єм: 1 куб. метрів, у тому числі суходостійної 0,5 куб. метрів

Ознаки погіршення стану лісових насаджень, виявлені:

10.10.2017
підпис

Лісгосп
підпис

Львівський лісгосп
підпис

10.10.2017 року

Львівський лісгосп
підпис

Лісгосп
підпис

Львівський лісгосп
підпис

10.10.2017 року

Висновок інженера лісового господарства осередку і захисну лісу першого лісово-осередкового підлягає задоволенню лісгоспу або представника територіального спеціалізованого лісово-осередкового підприємства щодо необхідності записати лісово-осередковий лісний захисний фонд лісово-осередкового лісу заперу настання ознак санітарного стану лісової ділянки:

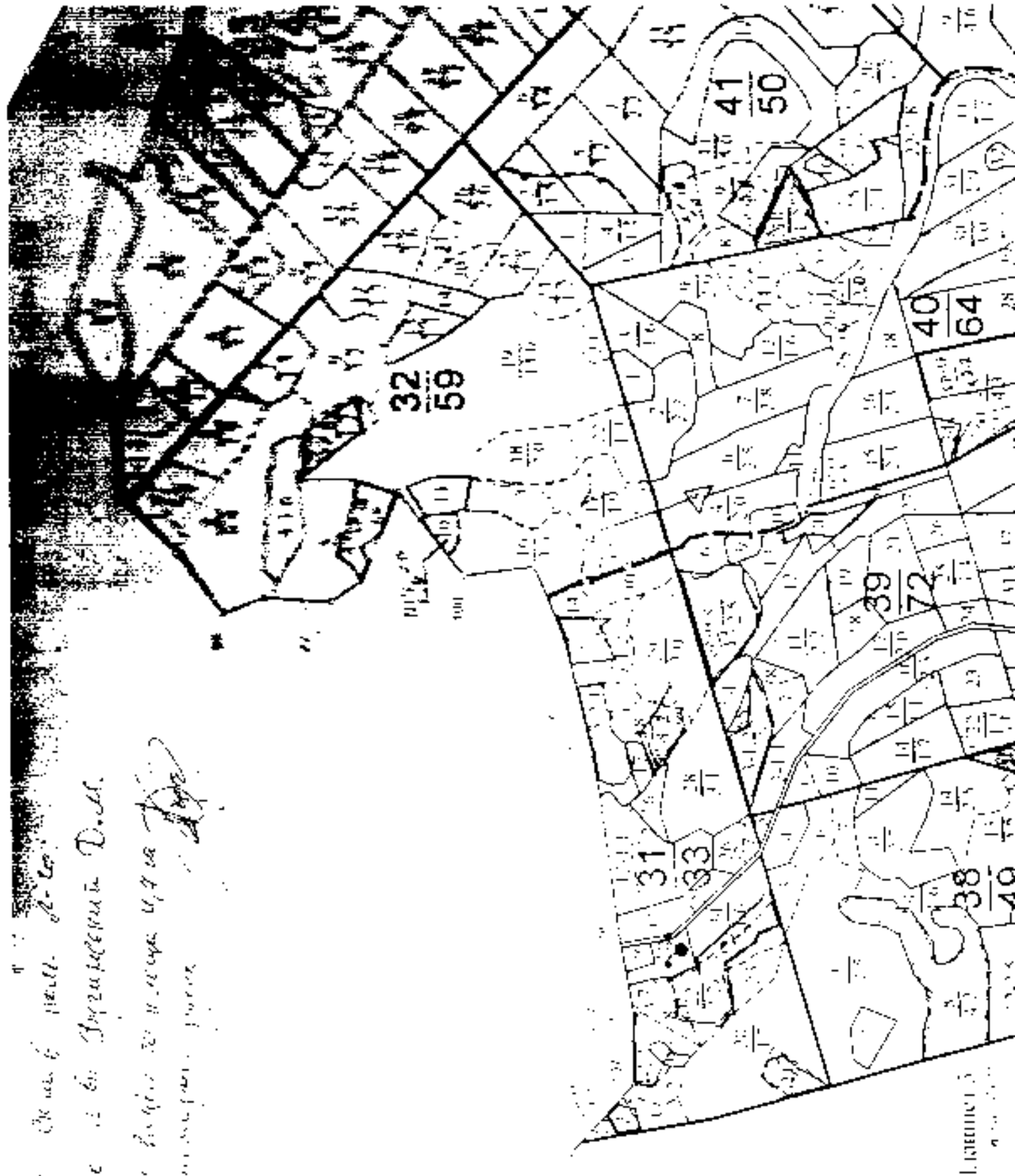
10.10.2017
підпис

Лісгосп
підпис

Львівський лісгосп
підпис

10.10.2017 року

Возле озера
Крупный лесной массив
вдоль берега озера
вдоль берега озера



Лист № 3

ПОВІДОМЛЕННЯ

про появу ознак погіршення санітарного стану лісових насаджень

Відвідувача об'єкта:

Головний офіс Раціонального управління лісами

у м. Львівській області _____

згідно з указом Кабінету Міністрів України від _____

Лісництво: Львівська область
кв. № 19 ділянка № _____

урочище _____
кв. № 6, 7 кв. № _____

квартал № 15 _____

Лісові ділянки харчово-лісового призначення

Стан: дуб вік 10 років, висота 2 м, середній діаметр: _____ см, середня площа _____ м², площа пошкодження: _____, рани: _____, екскортиція _____, трули: _____, гілля: _____

Лісові ділянки харчово-лісового призначення

Вид пошкодження насаджень: буреліт, сніголам, об'єднання, відумрання та зникання дерев, захворювання, об'єднання гілля, пошкодження кори, масові дії метеликів, відсутність хвої, пошкодження кори на стовбурах та інші ознаки, не характерні для нормального стану дерев

Ступінь пошкодження, ураження: _____

(пошкодження, ураження, середня площа)

Вид рани: ділянки порожніх дерев

(пошкодження, ураження, кількість порожніх)

Обсяг ураженого деревного наліска: 1 гектар, товщина: 45 куб. метрів, у тому числі сухості: 10 куб. метрів

Ознаки погіршення стану лісових насаджень: вельми

Львівська область
Львівська область

Львівська область
Львівська область

Львівська область
Львівська область

_____ 2017 року

Львівська область
Львівська область

Львівська область
Львівська область

Львівська область
Львівська область

_____ 2017 року

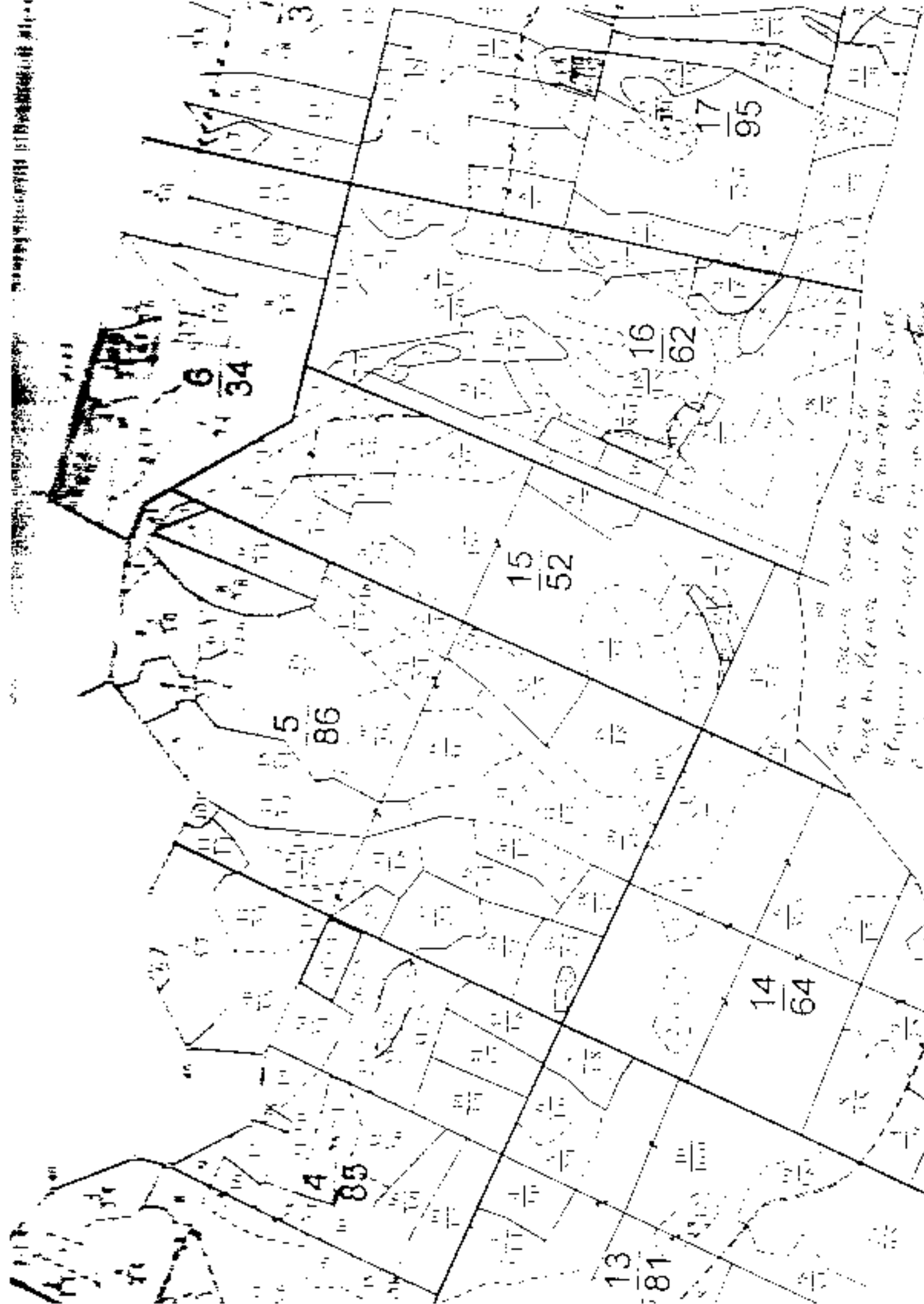
Висновок лісника: ділянку лісової території охорони з'ясувати стан лісової території, підлягає лісничарству, або представити державному спеціалізованому підприємству лісничарства невідкладно необхідності здійснення лісничарських заходів щодо лісничарства санітарного стану лісів в результаті огляду санітарного стану лісової ділянки

Львівська область
Львівська область

Львівська область
Львівська область

Львівська область
Львівська область

_____ 2017 року



Handwritten notes in a non-Latin script, possibly Spanish or Portuguese, located in the bottom right corner of the map.

ПОВІДОМЛЕННЯ

про появу ознак погіршення санітарного стану лісових насаджень

_____ Пальчиківська об'єднана територіальна громада
_____ Автономна Республіка Кіровоградська область
_____ Шпичківський лісгосп
(об'єднання власників лісових ділянок в господарстві)

Пішохідний маршрут: _____ урочище _____ квартал № _____
квартал № _____ ділянка № _____ площа _____ га кварталів _____

Таксаційні характеристики насаджень

Середній вік _____ років, середній діаметр _____ сантиметрів, середня висота _____ метрів, довжина _____ м, площа лісу _____ га, рельєф _____, ґрунти _____, породи _____, підлісок _____

Діагностичні характеристики насаджень

Вид пошкодження насаджень (шкідливі комах, буреліт, сніголам, обледеніння, відморозання та палання дерев, виснаженість, відбійання шкідливими хворобами, наявність гусениць, масовий літ метеликів, опалання хвої/листя, відсушення кори на стовбурах та інші ознаки, не характерні для нормального стану дерев) _____

Ступінь пошкодження, ураження: _____
пошкодження, шкідливі породи, ступінь

Вид розповсюдження пошкоджених дерев: _____
розповсюдження, груповий, куртинний

Обсяг ураженої деревини на 1 гектарі лісової ділянки: _____ куб. метрів, у тому числі
сухостійної: _____ куб. метрів

Ознаки погіршення стану лісових насаджень в минулому

_____ (лесал) _____ (лісгосп) _____ (інші дані та примітки)

_____ 20____ року

_____ (головний бачилив лісгоспу)

_____ (лісгосп)

_____ (лісгосп та примітки)

_____ 20____ року

Висновок інженера лісового господарства (експерта) стосовно існуючої лісової ділянки державного лісово-господарського (лісово-заповідного) підприємства або представника державного спеціалізованого лісово-господарського підприємства щодо необхідності здійснення заходів чи інших заходів у посилення санітарного стану лісів за результатами огляду санітарного стану лісової ділянки: _____

_____ (лесал) _____ (лісгосп) _____ (інші дані та примітки)

_____ 20____ року

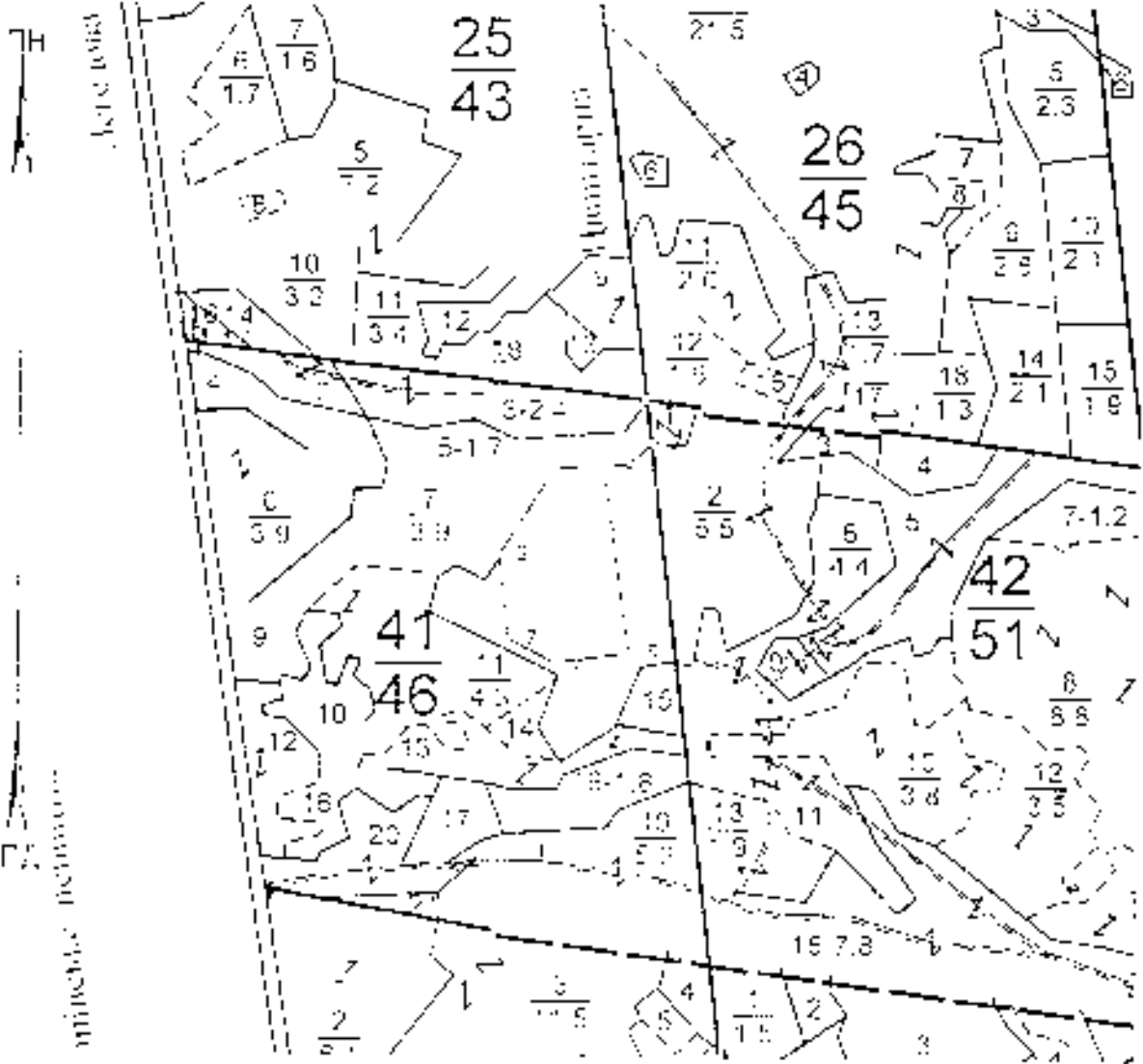
ПЛАН-СХЕМА

кв. 40, 41, 42, 43, 44, 45, 46, 47, 48, 49, 50, 51

кв. 40, 41, 42, 43, 44, 45, 46, 47, 48, 49, 50, 51

Рядом расположенный объект: здание, кв. 40, 41, 42, 43, 44, 45, 46, 47, 48, 49, 50, 51

Масштаб 1:5000



№ п/п	№ участка	Площадь	Абсолютная высота	Объем	№ участка	Площадь
1	40	12,5	15,0	187,5	40	12,5
2	41	12,5	15,0	187,5	41	12,5
3	42	12,5	15,0	187,5	42	12,5
4	43	12,5	15,0	187,5	43	12,5
5	44	12,5	15,0	187,5	44	12,5
6	45	12,5	15,0	187,5	45	12,5
7	46	12,5	15,0	187,5	46	12,5
8	47	12,5	15,0	187,5	47	12,5
9	48	12,5	15,0	187,5	48	12,5
10	49	12,5	15,0	187,5	49	12,5
11	50	12,5	15,0	187,5	50	12,5
12	51	12,5	15,0	187,5	51	12,5

ПОВІДОМЛЕННЯ

про появу ознак погіршення санітарного стану лісових насаджень

Львівська область

Львівська Республіка Кіровоградська

ДП «Бузький лиміс»

найменування лісової ділянки (назва лісової ділянки)

Лісництво _____ урочище _____ квартал № _____
виді № _____ ділянка № _____ площі _____ гектарів

Таксаційна характеристика насадження

Садок _____, Кіс _____ років, бонітет _____, середній діаметр _____ сантиметрів, середня висота _____ метрів, повнота _____, тип лісу _____, рельєф _____, експозиція _____, ґрунт _____, лісові породи _____, підстилка _____.

Лісово-господарні характеристики насадження

Відомо про виявлення шкідників (веків, амалек, буреліт, сніголив, об'єднані, пісмаранія та бенханія дерев, пухлякшеліт), об'єднані шовцями хвої шишки, павлівка гуски, масовий літ метеликів, амалек хвої шишки, відсутність карлики в обвухах та інші ознаки на характер ерозій поранення стовбурів дерев

Ступінь пошкодження ураження: _____

(ознаки, ступінь ерозії, сніголіт)

Від розповсюдженості пошкоджених дерев: _____

(ознаки, ступінь ураження)

Об'єм ураженої деревини на 1 гектар (визначити) _____ куб. метрів, у тому числі і сухих частин _____ куб. метрів

Ознаки погіршення стану лісових насаджень зображено:

ураження
_____ 20__ року

лісові

лісові господарств

лісові господарств

лісові

лісові господарств

_____ 20__ року

Висновок лісгоспу відділу лісової охорони і захисту лісу державного лісового господарства Львівської області на підставі або представника державного агентства лісових ресурсів України на підставі його обов'язків здійснення лісових інспекційних заходів у певній сфері санітарного стану лісів за результатами сесії санітарного стану лісової ділянки _____

лісгосп
_____ 20__ року

лісгосп

лісгосп

House
at present



27/38

28/58

29/62

30/59

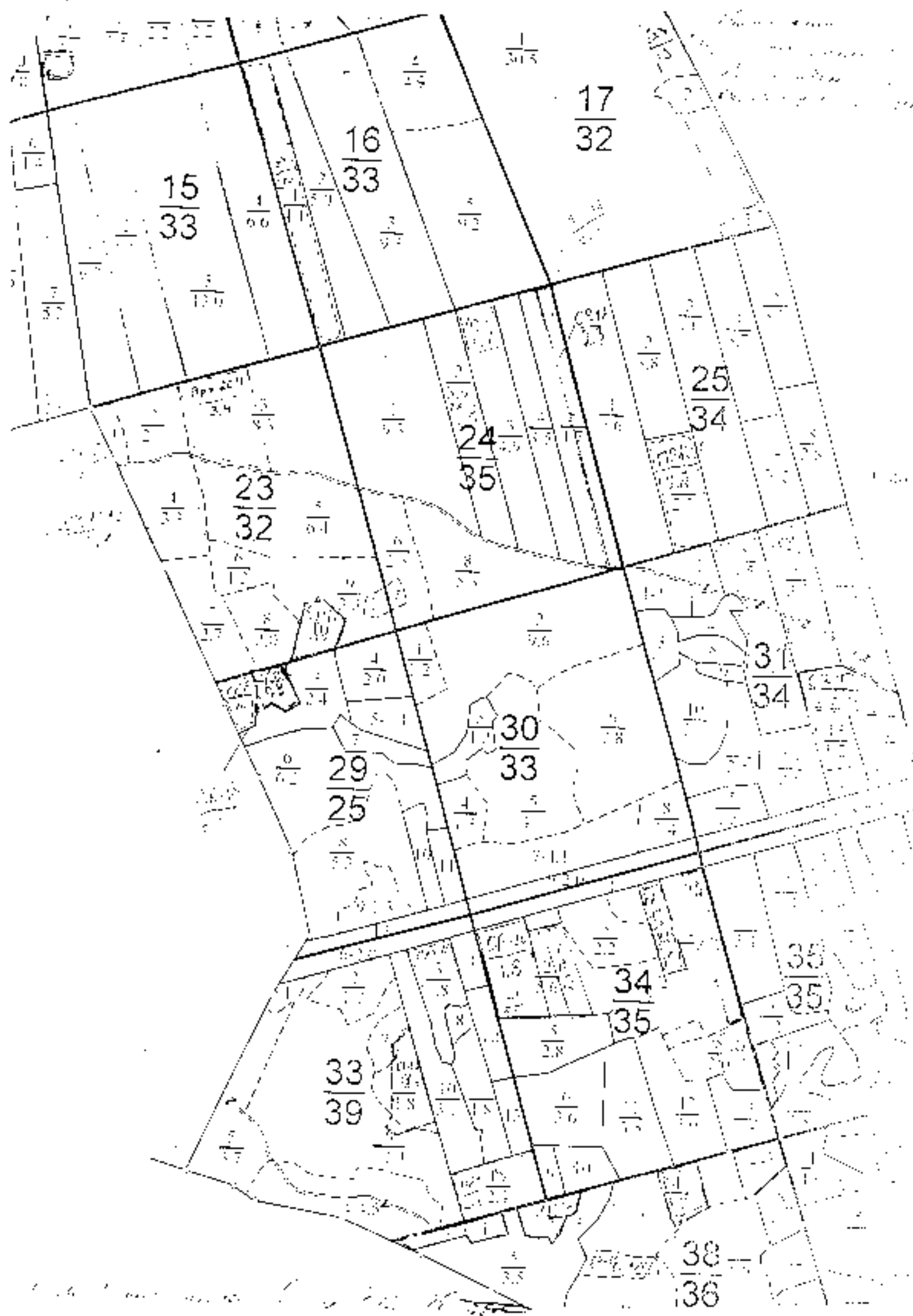
42/51

43/46

44/85

45/64

51/47



15
33

16
33

17
32

23
32

24
35

25
34

29
25

30
33

31
34

33
39

34
35

35
35

38
36

ПОВІДОМЛЕННЯ

про нову витяг повітряного стану лісових масивів

№ 100/19/19/001/19
100/19/19/001/19
100/19/19/001/19
100/19/19/001/19

№ 100/19/19/001/19
100/19/19/001/19

100/19/19/001/19

100/19/19/001/19
100/19/19/001/19

100/19/19/001/19

100/19/19/001/19
100/19/19/001/19

100/19/19/001/19

100/19/19/001/19

100/19/19/001/19

100/19/19/001/19

100/19/19/001/19
100/19/19/001/19

100/19/19/001/19

100/19/19/001/19

100/19/19/001/19

100/19/19/001/19

100/19/19/001/19

100/19/19/001/19

100/19/19/001/19

100/19/19/001/19

100/19/19/001/19

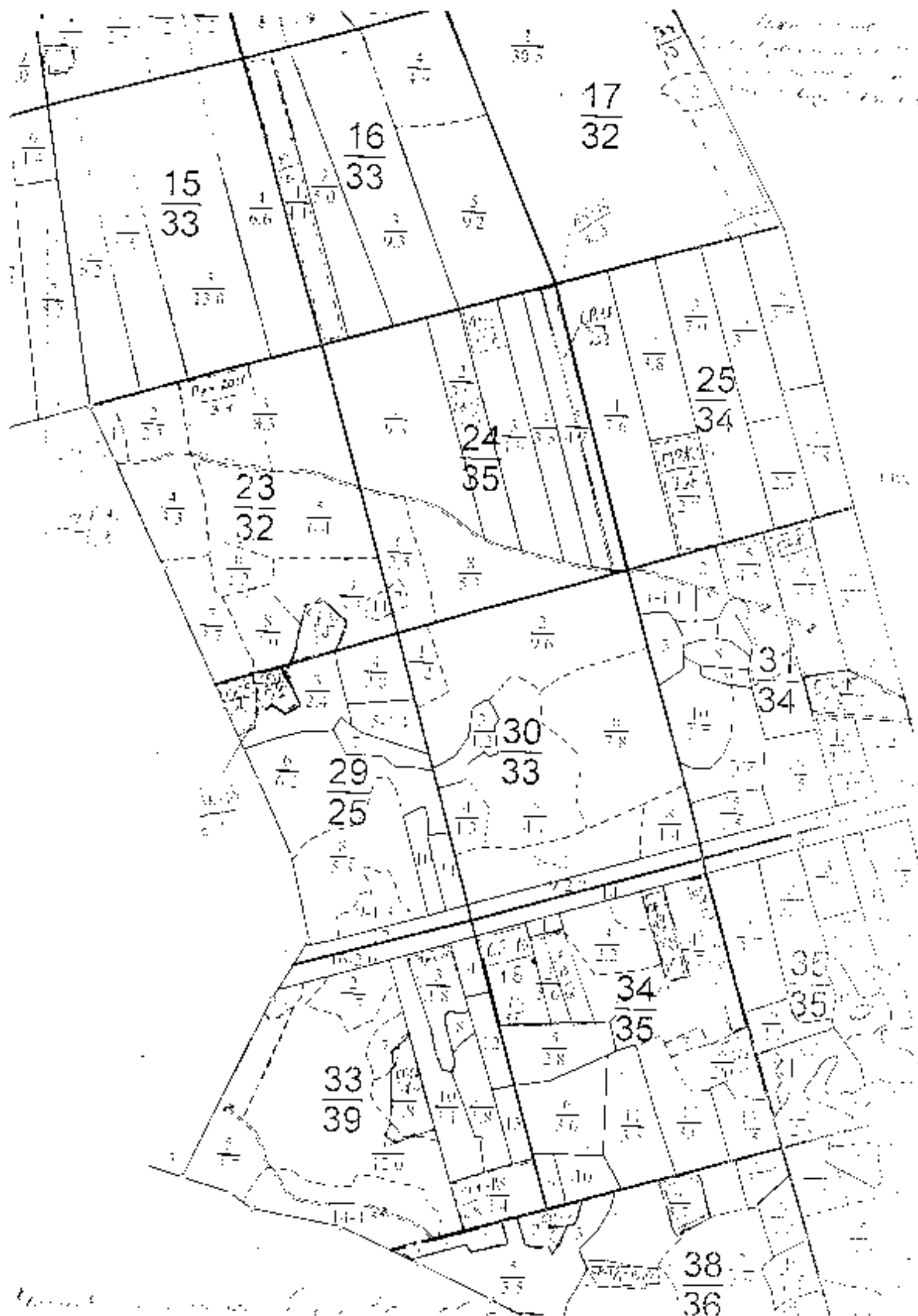
100/19/19/001/19
100/19/19/001/19

100/19/19/001/19

100/19/19/001/19

100/19/19/001/19

100/19/19/001/19



Survey of the...

Map of the...

ПОВІДОМЛЕННЯ

про позву внаслідок погіршення санітарно-гігієнічного стану лісових масивів

лісової ділянки № 1001/1007

заповідного заказника «Лісовий»

у м. Києві

на підставі рішення Київського районного суду м. Києва

Київський районний суд м. Києва постановив постановою № 1001/1007/17/к/р від 10.04.2017 року

визнати винним державного підприємства

«Лісовий» у порушенні санітарно-гігієнічного стану лісової ділянки № 1001/1007 заповідного заказника «Лісовий» у м. Києві, зобов'язати державного підприємства «Лісовий» у м. Києві зняти з ділянки № 1001/1007 лісові насадження, які порушують санітарно-гігієнічний стан лісової ділянки № 1001/1007 заповідного заказника «Лісовий» у м. Києві.

Лісові насадження зняти з ділянки № 1001/1007

Відповідно до рішення Київського районного суду м. Києва від 10.04.2017 року, лісові насадження, які порушують санітарно-гігієнічний стан лісової ділянки № 1001/1007 заповідного заказника «Лісовий» у м. Києві, зняти з ділянки № 1001/1007 лісові насадження, які порушують санітарно-гігієнічний стан лісової ділянки № 1001/1007 заповідного заказника «Лісовий» у м. Києві.

У зв'язку з порушенням умов

заповідного заказника «Лісовий»

Відповідно до рішення Київського суду

визнати винним державного підприємства

«Лісовий» у порушенні санітарно-гігієнічного стану лісової ділянки № 1001/1007 заповідного заказника «Лісовий» у м. Києві, зобов'язати державного підприємства «Лісовий» у м. Києві зняти з ділянки № 1001/1007 лісові насадження, які порушують санітарно-гігієнічний стан лісової ділянки № 1001/1007 заповідного заказника «Лісовий» у м. Києві.

Станом на 10.04.2017 року лісові насадження зняти з ділянки № 1001/1007

Київський районний суд м. Києва

Київський районний суд м. Києва

Київський районний суд м. Києва

Київський районний суд м. Києва

Київський районний суд м. Києва

Київський районний суд м. Києва

Київський районний суд м. Києва

Київський районний суд м. Києва

Відповідно до рішення Київського районного суду м. Києва від 10.04.2017 року, лісові насадження, які порушують санітарно-гігієнічний стан лісової ділянки № 1001/1007 заповідного заказника «Лісовий» у м. Києві, зняти з ділянки № 1001/1007 лісові насадження, які порушують санітарно-гігієнічний стан лісової ділянки № 1001/1007 заповідного заказника «Лісовий» у м. Києві.

Київський районний суд м. Києва

Київський районний суд м. Києва

Київський районний суд м. Києва

Київський районний суд м. Києва

Handwritten notes in the top right corner, possibly describing the map's context or source.

